



INFOGRAFIS **DATA STRATEGIS** **KABUPATEN BATANG**



TAHUN 2019



DINAS KOMUNIKASI DAN INFORMATIKA
KABUPATEN BATANG

INFOGRAFIS DATA STRATEGIS KABUPATEN BATANG



TAHUN 2019



**DINAS KOMUNIKASI DAN INFORMATIKA
KABUPATEN BATANG**

INFOGRAFIS DATA STRATEGIS KABUPATEN BATANG TAHUN 2019

ISBN	: 978-623-91789-0-1
Ukuran Buku	: A4 21 cm x 29,7 cm
Jumlah Halaman	: vi + 126 halaman
Penyusun Naskah	: Tim Penyusun Publikasi Infografis Data Strategis : Kabupaten Batang Tahun 2019
Desain Kover	: Tim Penyusun Publikasi Infografis Data Strategis : Kabupaten Batang Tahun 2019
Diterbitkan oleh	: Dinas Komunikasi dan Informatika : Kabupaten Batang
Tahun Anggaran	: 2019
Dicetak oleh	: CV. Pradana Utama

Boleh dikutip dengan menyebutkan sumbernya.



**DINAS KOMUNIKASI DAN INFORMATIKA
KABUPATEN BATANG**

VISI DAN MISI

PEMERINTAH KABUPATEN BATANG

VISI

Terwujudnya Kabupaten Batang yang Harmonis, Energik, Berdaya Saing, Agamis, Tenteram dan Sejahtera pada Tahun 2022

MISI

- Meningkatkan kualitas pelayanan publik dengan tata kelola pemerintahan berbasis e-Government didukung pengembangan kerjasama
- Meningkatkan kualitas pembangunan sumber daya manusia seutuhnya melalui optimalisasi gerakan pemberdayaan masyarakat di berbagai bidang secara terpadu
- Meningkatkan pengembangan perekonomian daerah secara berkelanjutan didukung infrastruktur dan kawasan berkualitas berbasis teknologi informasi dan komunikasi
- Meningkatkan keamanan, ketenteraman dan kerukunan (kondusifitas daerah) bagi pelaksanaan pembangunan didukung dengan pengamalan ajaran keagamaan dan nilai-nilai budaya luhur

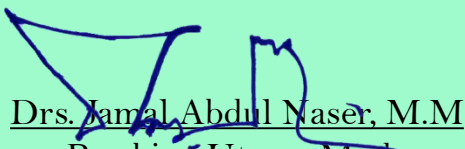
Kata Pengantar

Publikasi “Infografis Data Strategis Kabupaten Batang Tahun 2019” ini merupakan publikasi yang memuat data Kabupaten Batang dalam bentuk infografis. Penyampaian data dalam bentuk visual bertujuan agar pengguna data dan masyarakat lebih mudah memahami data yang disajikan.

Data yang divisualisasikan berupa infografis yang mencakup keadaan geografi dan iklim, pemerintahan, serta perkembangan kondisi sosial-demografi dan perekonomian di Kabupaten Batang pada tahun 2018.

Publikasi ini dapat terselesaikan berkat kerja sama dan partisipasi dari berbagai pihak. Kepada semua pihak yang telah memberikan kontribusi dan partisipasi, kami sampaikan penghargaan dan terima kasih. Semoga publikasi yang disajikan bermanfaat bagi pengguna untuk berbagai keperluan. Kami mengharapkan tanggapan dan saran dari para pengguna publikasi ini untuk perbaikan pada edisi yang akan datang.

Batang, Oktober 2019
Kepala Diskominfo Kabupaten Batang


Drs. Jamal Abdul Naser, M.M
.. Pembina Utama Muda
NIP. 19601115 198603 1 014

DAFTAR ISI

		Halaman
1	Geografi dan Iklim	1-6
2	Pemerintahan	7-12
3	Kependudukan	13-30
4	Sosial dan Kesejahteraan Rakyat	31-62
5	Pertanian	63-70
6	Industri, Listrik dan Air	71-80
7	Perdagangan	81-92
8	Hotel dan Pariwisata	93-98
9	Transportasi dan Komunikasi	99-110
10	Ekonomi Daerah	111-118
11	Perbandingan Antar Wilayah	119-126

GEOGRAFI DAN IKLIM

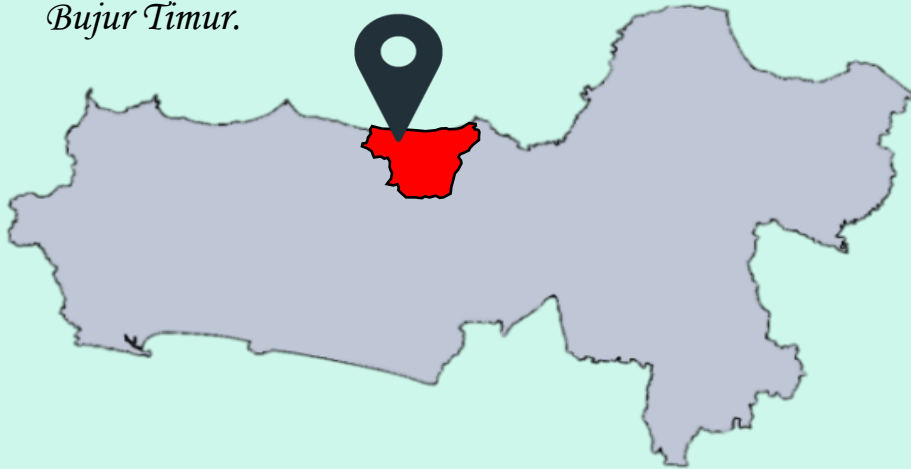
**BAB
1**



Letak Geografis

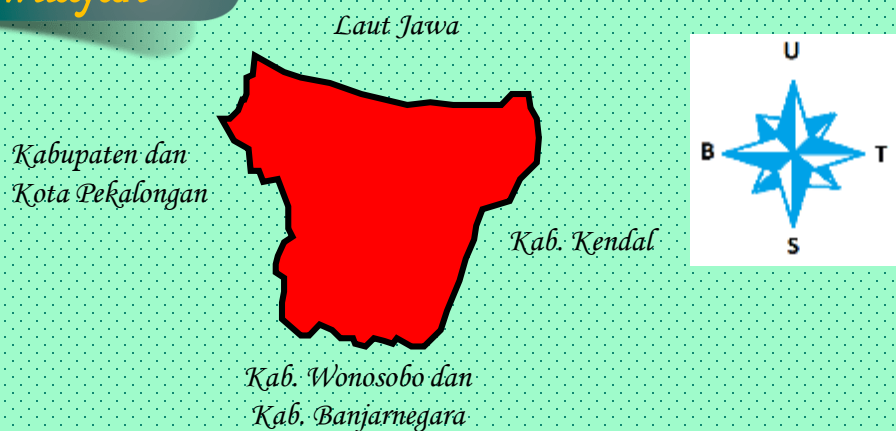
Letak wilayah

Kabupaten Batang sebagai salah satu kabupaten di Jawa Tengah terletak antara $6^{\circ} 51' 46''$ dan $7^{\circ} 11' 47''$ Lintang Selatan dan antara $109^{\circ} 40' 19''$ dan $110^{\circ} 03' 06''$ Bujur Timur.



Jawa Tengah

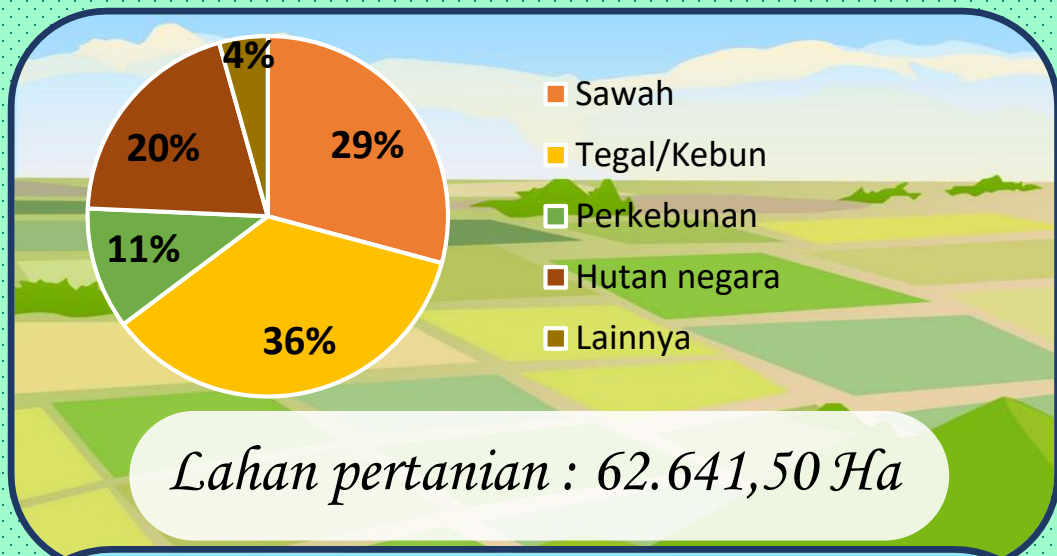
Batas wilayah



Sumber: Badan Pusat Statistik Kabupaten Batang

Penggunaan Lahan

Penggunaan lahan di Kabupaten Batang tahun 2018 :



Sumber: Laporan Statistik Pertanian dari Dinas Pangan dan Pertanian Kabupaten Batang

Curah Hujan



Kecamatan Bawang merupakan kecamatan dengan curah hujan terbanyak selama tahun 2018 yaitu 3.443 mm.



Sumber: Dinas Pekerjaan Umum dan Penataan Ruang Kabupaten Batang

**BAB
2**

PEMERINTAHAN



Wilayah Administratif



15 Kecamatan



934 Dusun



239 Desa



1.009 RW



9 Kelurahan



3.680 RT

Sumber: Dinas Pemberdayaan Masyarakat dan Desa Kabupaten Batang

PNS Pemda Batang

Komposisi PNS di lingkungan Pemda Batang tahun 2018:



Laki-Laki

3.283 orang

50,11%

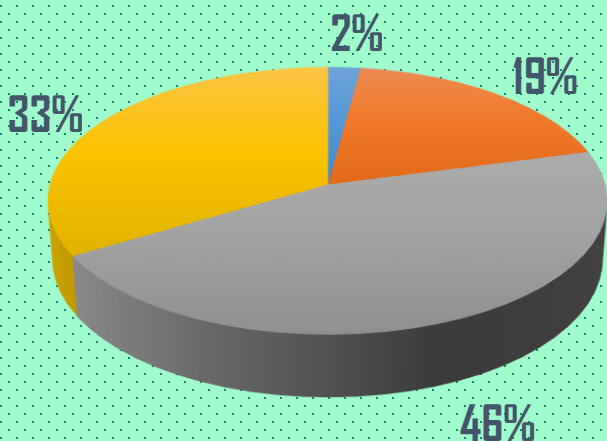


Perempuan

3.269 orang

49,89%

PNS Pemda Batang menurut golongan tahun 2018:



■ Gol I ■ Gol II ■ Gol III ■ Gol IV

Tahukah Anda??

64,67%

PNS di lingkungan Pemda Batang berpendidikan DIV, S1 dan S2

Sumber: Badan Kepegawaian Daerah Kabupaten Batang

Anggota DPRD Kab. Batang

Jumlah Anggota Fraksi pada DPRD Batang tahun 2018 (orang):



IIII = 10



IIII = 5



IIII = 7



IIII = 4



IIII = 10



IIII = 4



IIII = 5

Anggota DPRD Kabupaten Batang



**45
Orang**

Partisipasi perempuan di kursi DPRD Kabupaten Batang mencapai 25 % yaitu sebanyak 9 orang dari 45 anggota. Nilai ini menunjukkan bahwa kuota perempuan dalam parlemen masih kurang yaitu sekurang-kurangnya 30 persen (UU nomor 10 tahun 2008).

Sumber: DPRD Kabupaten Batang

**BAB
3**

KEPENDUDUKAN



Proyeksi Penduduk



Jumlah penduduk Kabupaten
Batang tahun 2018:

762.377

JIWA



Sumber: Badan Pusat Statistik Kabupaten Batang

Sex Rasio



SEX RATIO
Penduduk
Kab. Batang
tahun 2018
99,68%

Setiap 100 penduduk
perempuan terdapat
sekitar 99 penduduk
laki-laki

Jumlah
Penduduk
Laki-laki
380.574

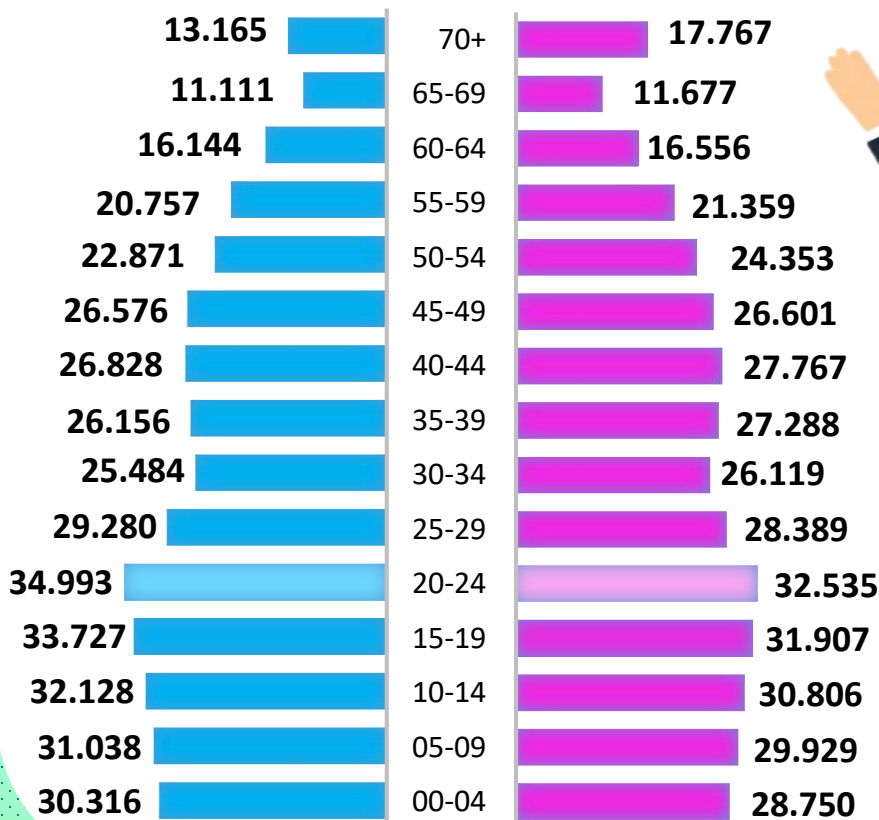


Jumlah
Penduduk
Perempuan
381.803

Sumber: Badan Pusat Statistik Kabupaten Batang

Piramida Penduduk

Piramida penduduk Kabupaten Batang tahun 2018 :



Tahukah anda?
Penduduk Kabupaten Batang tahun 2018 terbanyak berada pada rentang umur 20-24 tahun

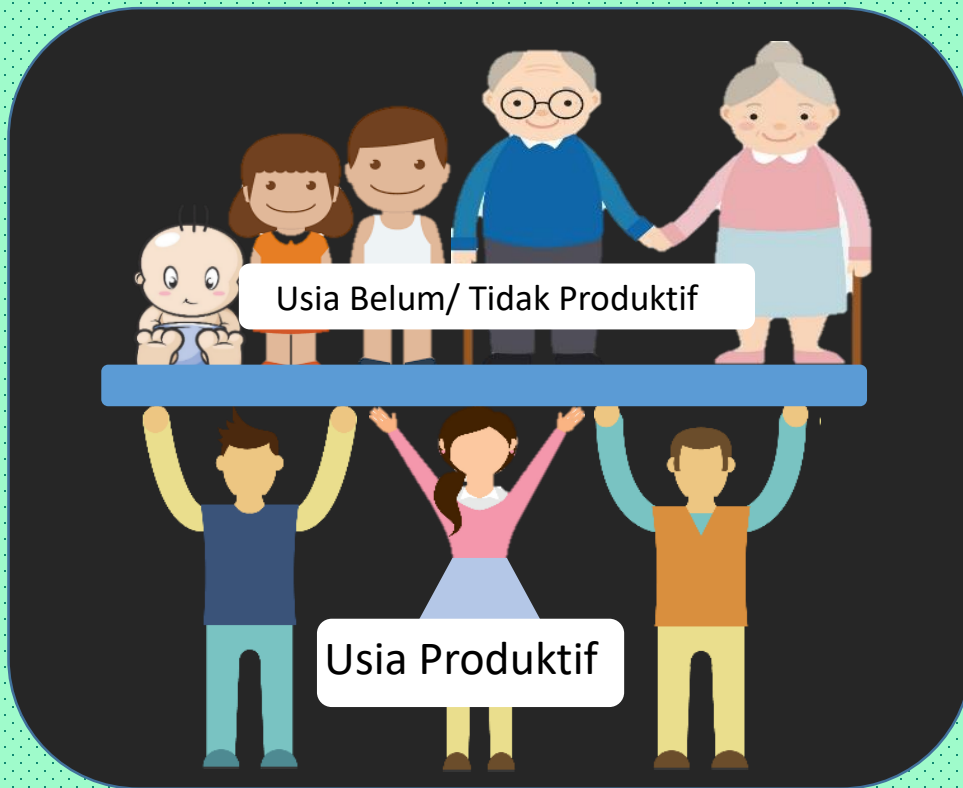
Sumber: Badan Pusat Statistik Kabupaten Batang

Rasio Ketergantungan

Dependency Ratio/
Rasio Ketergantungan
tahun 2018

45,02 persen

Setiap 2 orang yang berusia produktif (15-64 tahun) mempunyai tanggungan sebanyak 1 orang yang belum/tidak produktif (0-14 tahun dan 65+ tahun)



Semakin tingginya persentase *dependency ratio* menunjukkan semakin tingginya beban yang harus ditanggung penduduk yang produktif untuk membiayai hidup penduduk yang belum produktif dan tidak produktif lagi.

Sumber: Badan Pusat Statistik Kabupaten Batang

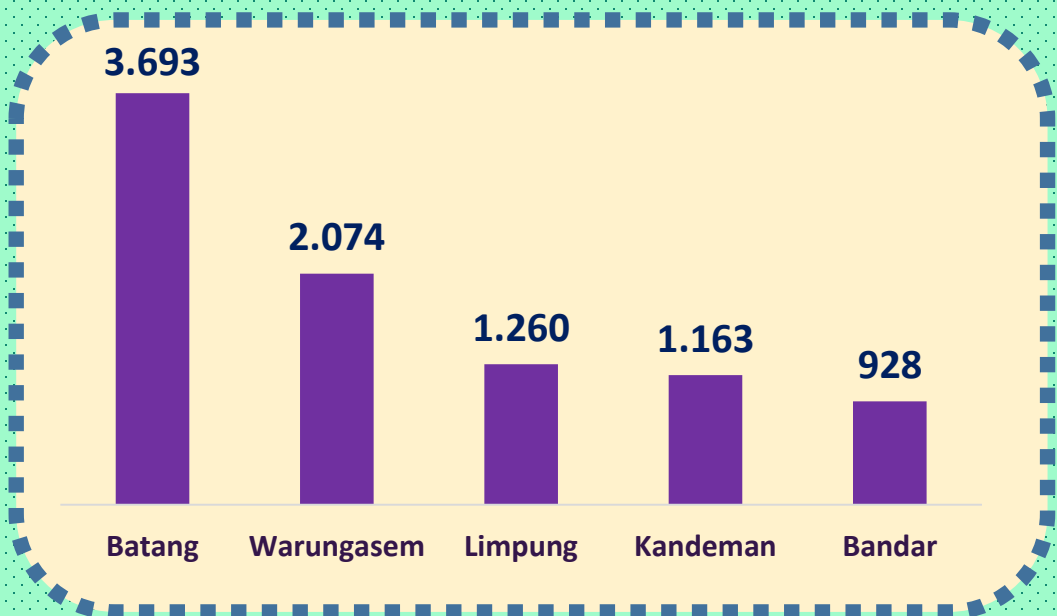
Kepadatan Penduduk



Kepadatan Penduduk
Kab. Batang tahun 2018:

967
jiwa/km²

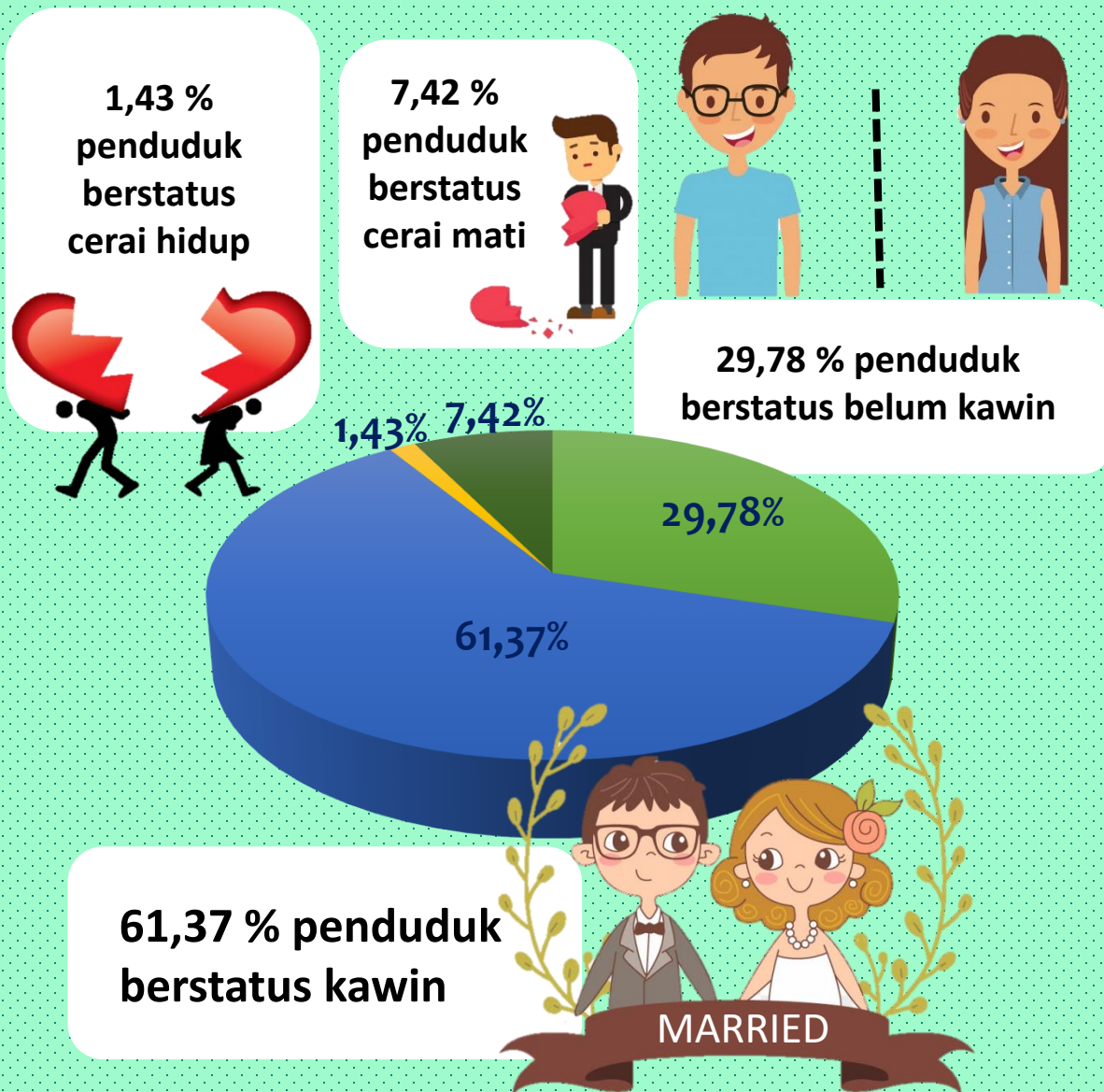
Lima kecamatan dengan
penduduk terpadat (jiwa/km²)



Sumber: Badan Pusat Statistik Kabupaten Batang

Status Perkawinan Penduduk

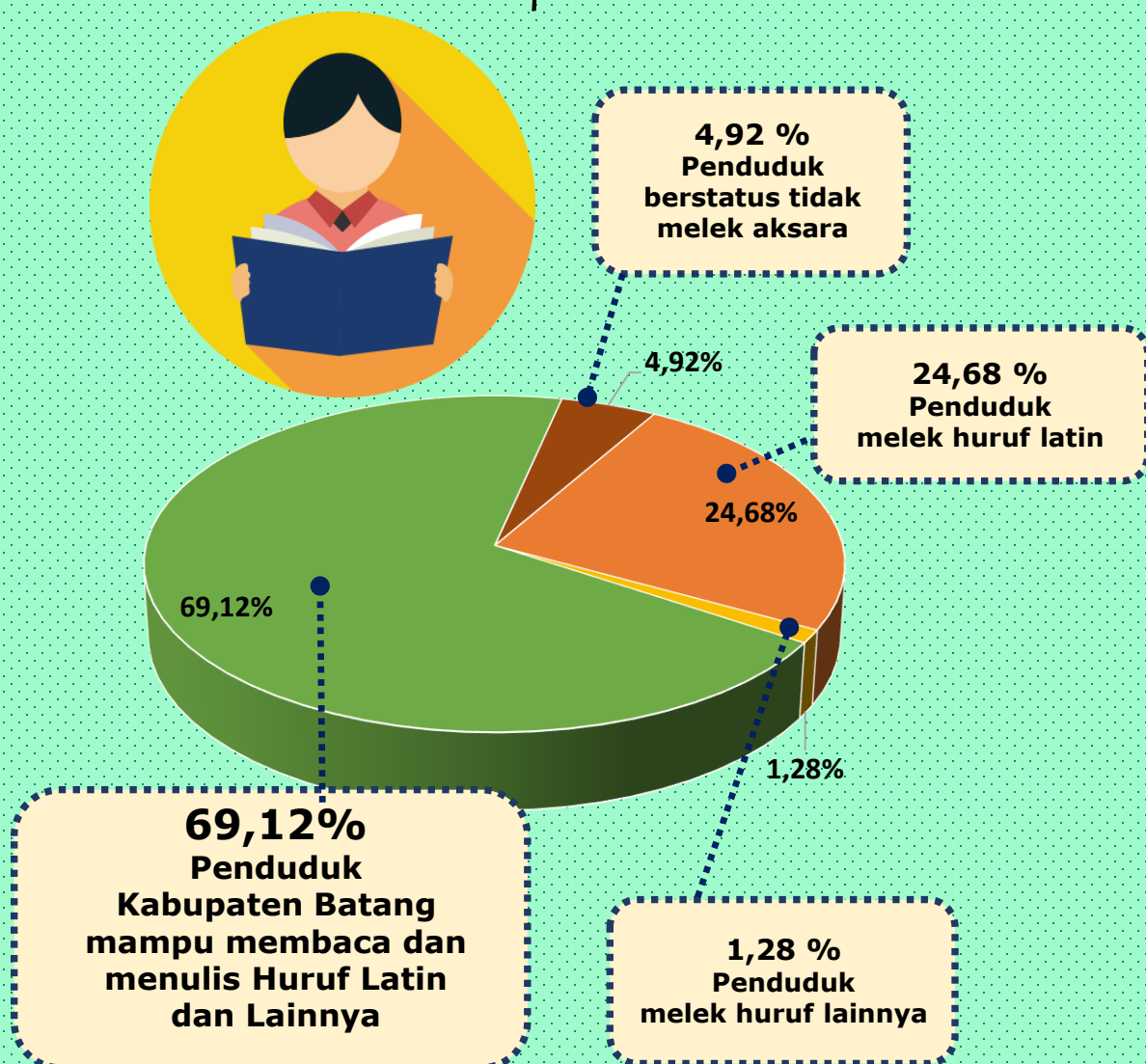
Persentase penduduk 10 tahun ke atas di Kabupaten Batang tahun 2018 menurut status perkawinan:



Sumber: Badan Pusat Statistik Kabupaten Batang

Kemampuan Baca Tulis

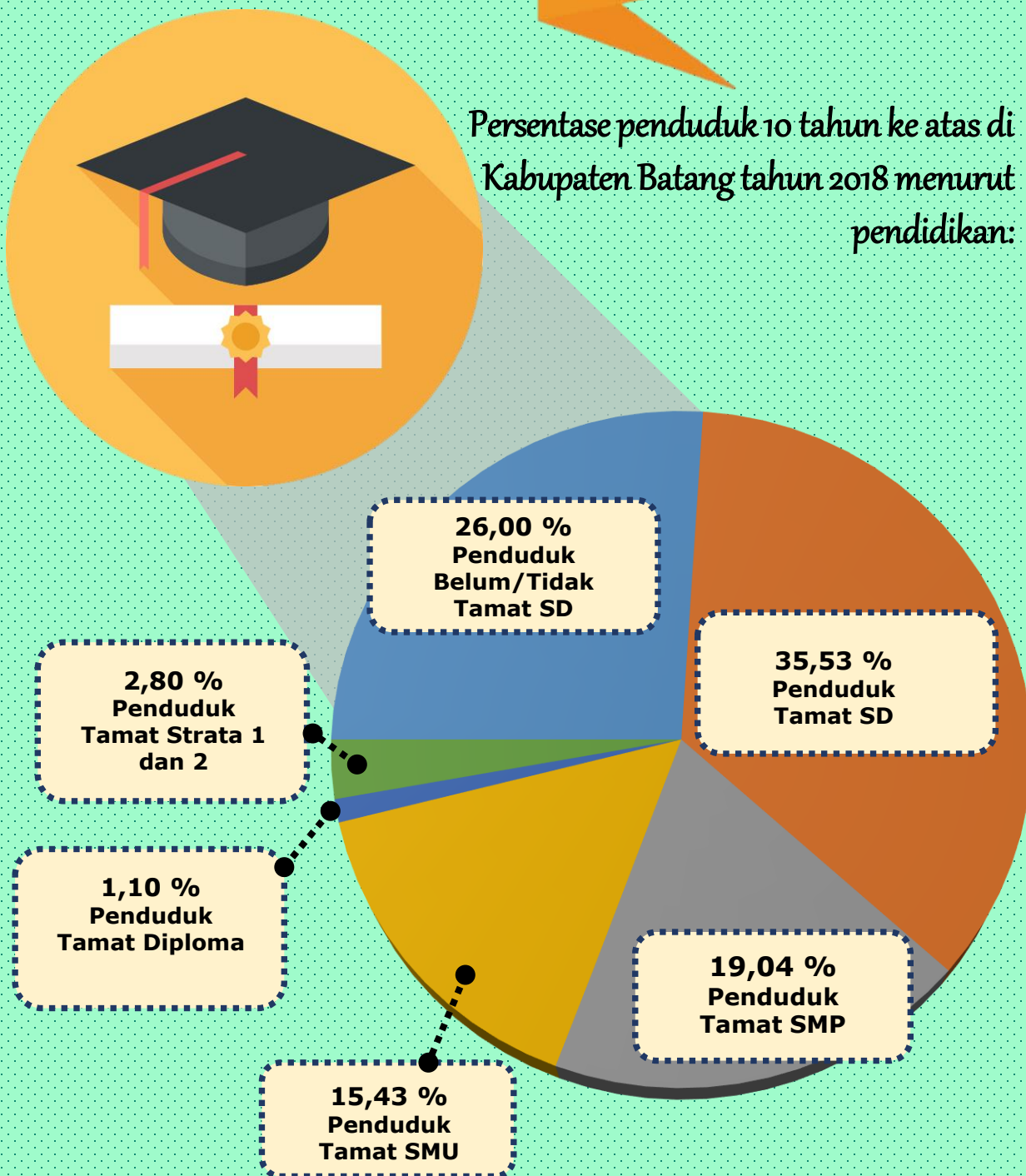
Persentase penduduk 10 tahun ke atas di Kabupaten Batang tahun 2018 menurut kemampuan membaca dan menulis:



Sumber: Badan Pusat Statistik Kabupaten Batang

Pendidikan Penduduk

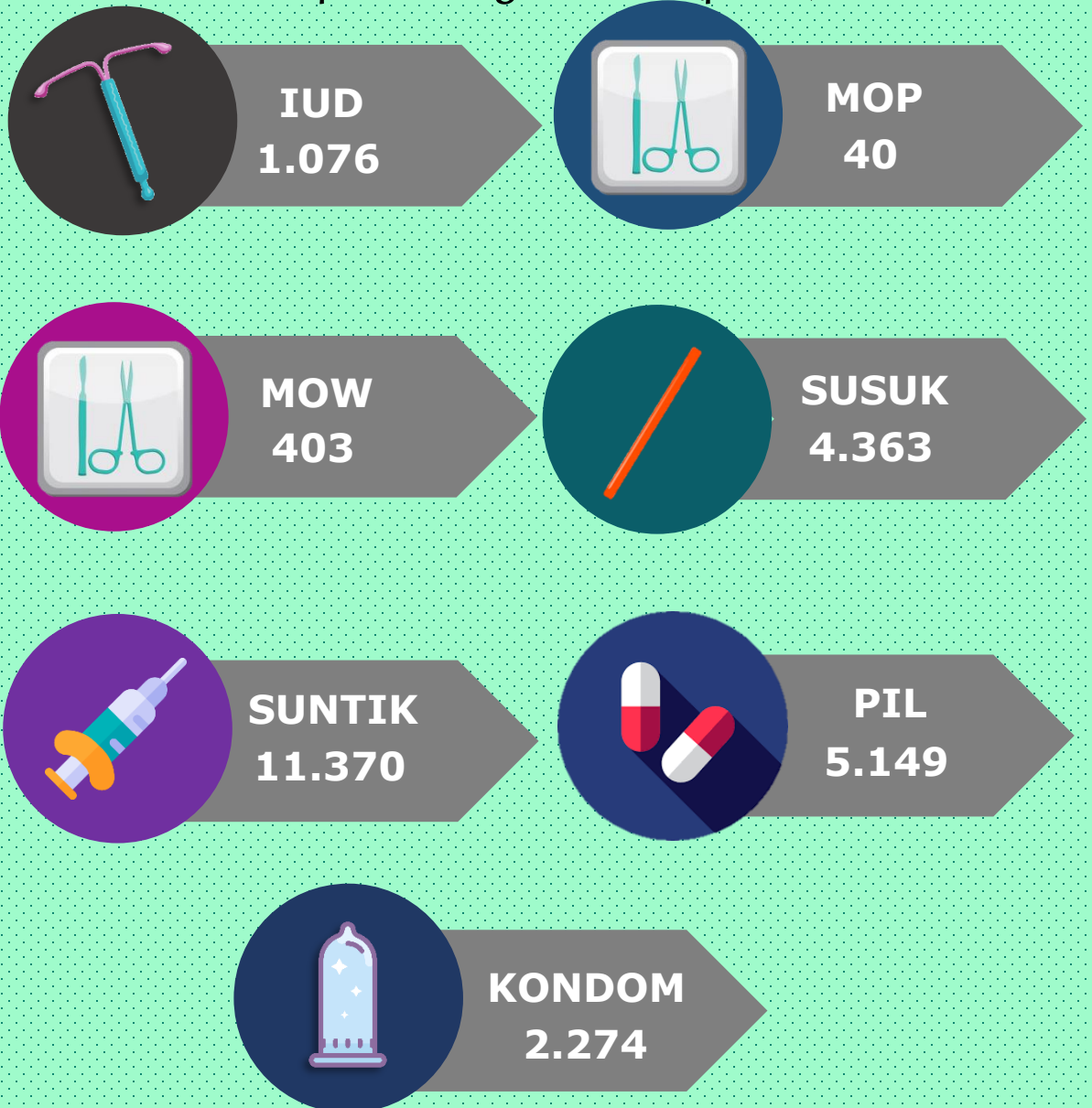
Persentase penduduk 10 tahun ke atas di Kabupaten Batang tahun 2018 menurut pendidikan:



Sumber: Badan Pusat Statistik Kabupaten Batang

Kontrasepsi KB

Akseptor baru KB menurut jenis kontrasepsi di Kabupaten Batang tahun 2018 (peserta) :



Sumber: Dinas Pemberdayaan Perempuan dan Perlindungan Anak, Pengendalian Penduduk dan Keluarga Berencana Kabupaten Batang

Kontrasepsi KB

Akseptor KB aktif menurut jenis kontrasepsi di Kabupaten Batang tahun 2018 (peserta):



Sumber: Dinas Pemberdayaan Perempuan dan Perlindungan Anak, Pengendalian Penduduk dan Keluarga Berencana Kabupaten Batang

Tahapan Keluarga Sejahtera

Perkembangan tahapan keluarga sejahtera di Kabupaten
Batang tahun 2018:



JUMLAH
Kepala Keluarga
245.891

Pra Sejahtera

50.684

Sejahtera I

65.298

Sejahtera II

79.903

*Sumber: Dinas Pemberdayaan Perempuan dan Perlindungan Anak,
Pengendalian Penduduk dan Keluarga Berencana Kabupaten Batang*

Pencatatan Sipil

Pelayanan Akta pada Dinas Kependudukan dan Pencatatan Sipil Batang tahun 2018:

Akta Kelahiran 12.299



Akta Kematian 1.106



Akta Kawin 22



Akta Cerai 2



Pengesahan Anak 4



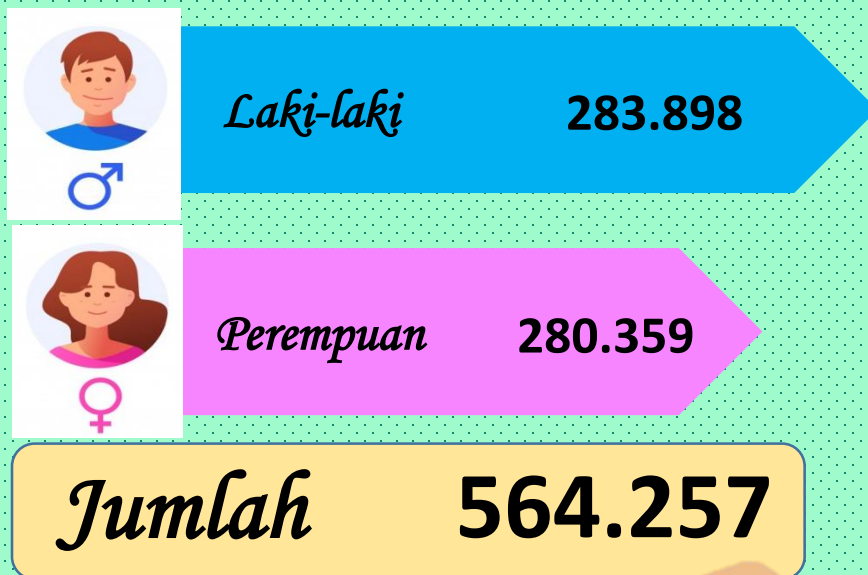
Adopsi Anak 4



*Sumber: Dinas Kependudukan dan Pencatatan Sipil
Kabupaten Batang*

Adminitrasi Penduduk

Jumlah penduduk yang terdaftar E-KTP pada Dinas Kependudukan dan Pencatatan Sipil Batang tahun 2018 (orang):



Sumber: Dinas Kependudukan dan Pencatatan Sipil Kabupaten Batang

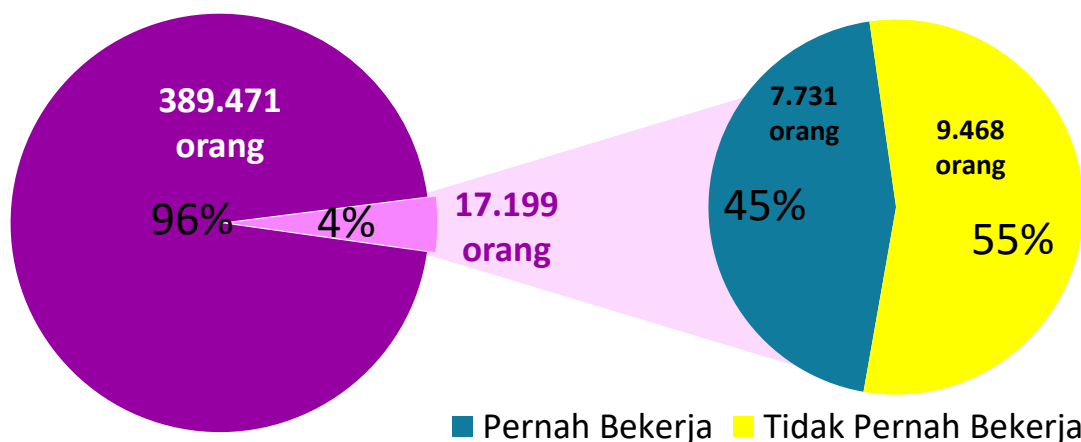
Ketenagakerjaan

Penduduk 15+ ke atas berdasarkan kegiatan selama seminggu yang lalu di Kabupaten Batang tahun 2018:

Angkatan Kerja

■ Bekerja

■ Pengangguran Terbuka



Penduduk yang termasuk angkatan kerja adalah penduduk usia kerja (15 tahun dan lebih) yang bekerja, atau punya pekerjaan namun sementara tidak bekerja dan pengangguran.

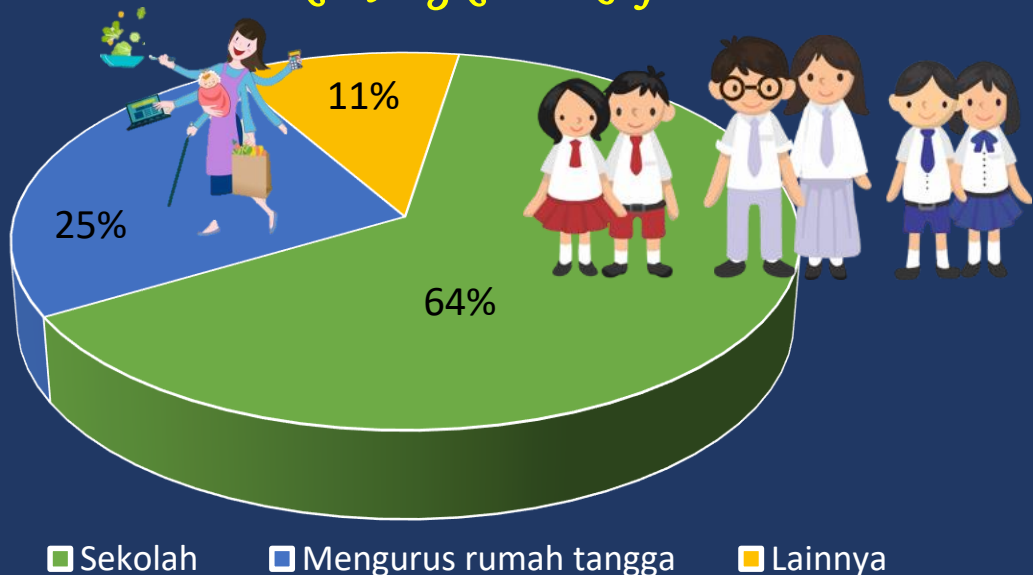


Sumber: Badan Pusat Statistik Kabupaten Batang

Ketenagakerjaan

Penduduk 15+ ke atas berdasarkan kegiatan selama seminggu yang lalu di Kabupaten Batang tahun 2018:

Bukan Angkatan Kerja



Bukan angkatan kerja adalah penduduk usia kerja (15 tahun dan lebih) yang masih sekolah, mengurus rumah tangga atau melaksanakan kegiatan lainnya selain kegiatan pribadi.

Sumber: Badan Pusat Statistik Kabupaten Batang









**BAB
4**

**SOSIAL &
KESEJAHTERAAN
RAKYAT**



Jumlah Sekolah





Jumlah sekolah di Kabupaten Batang tahun ajaran 2018/2019:

		<i>Negeri</i>	<i>Swasta</i>
<i>TK</i>		9	279
<i>RA</i>		-	123
<i>SD</i>		453	6
<i>MI</i>		2	120
<i>SMP</i>		51	20
<i>MTs</i>		1	33
<i>SMA</i>		7	8
<i>SMK</i>		4	25
<i>MA</i>		1	11

*Sumber: Dinas Pendidikan dan Kebudayaan
Kabupaten Batang*

Jumlah Murid

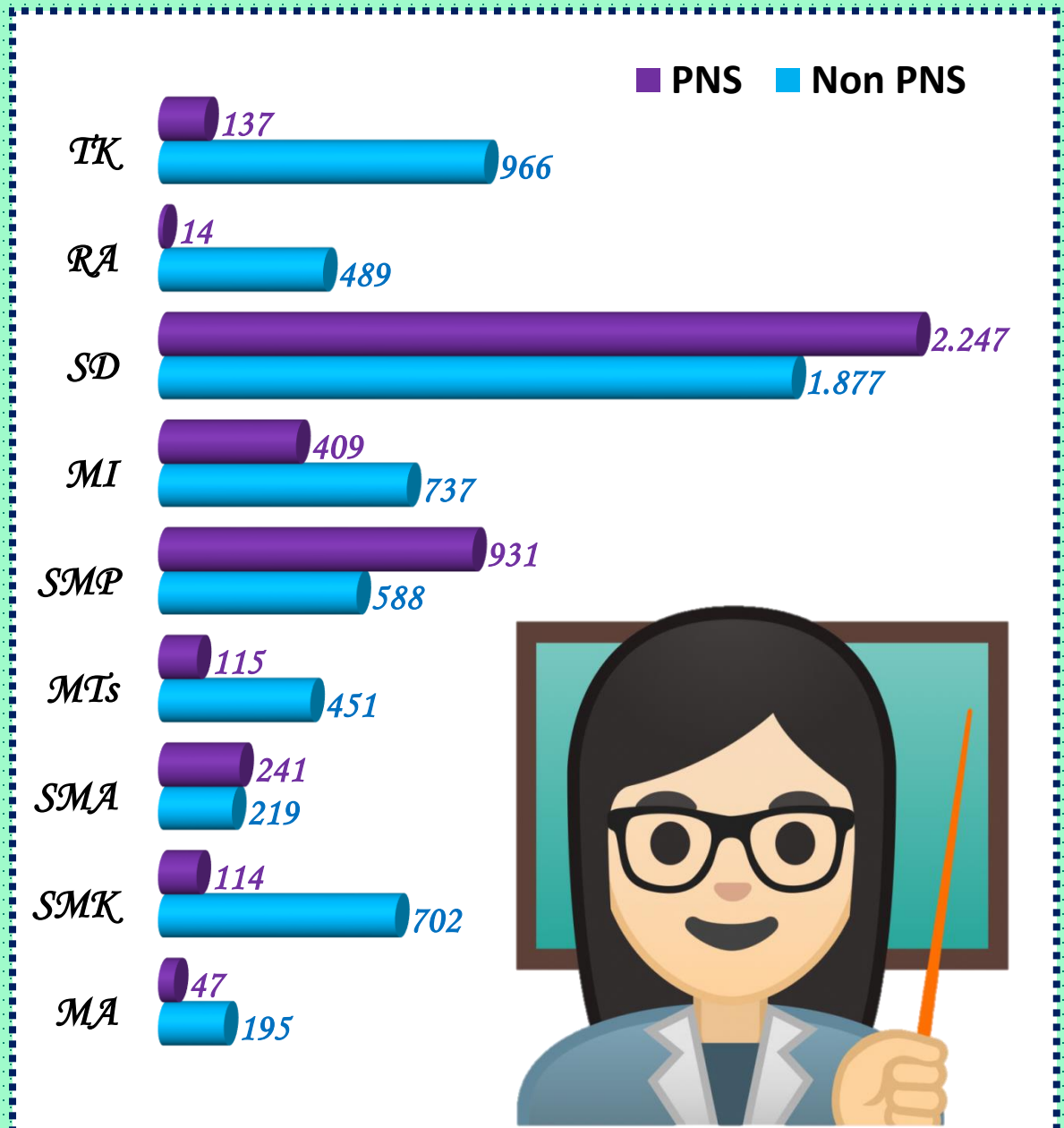
Jumlah murid di Kabupaten Batang tahun ajaran 2018/2019:

		Laki-laki	Perempuan
TK		7.610	7.051
RA		1.799	1.727
SD		31.388	28.733
MI		8.879	8.220
SMP		11.831	22.272
MTs		4.369	4.740
SMA		2.271	3.960
SMK		7.171	5.563
MA		1.250	1.872

*Sumber: Dinas Pendidikan dan Kebudayaan
Kabupaten Batang*

Jumlah Guru

Jumlah guru di Kabupaten Batang tahun ajaran 2018/2019 (orang):



Sumber: Dinas Pendidikan dan Kebudayaan
Kabupaten Batang

Perpustakaan Daerah

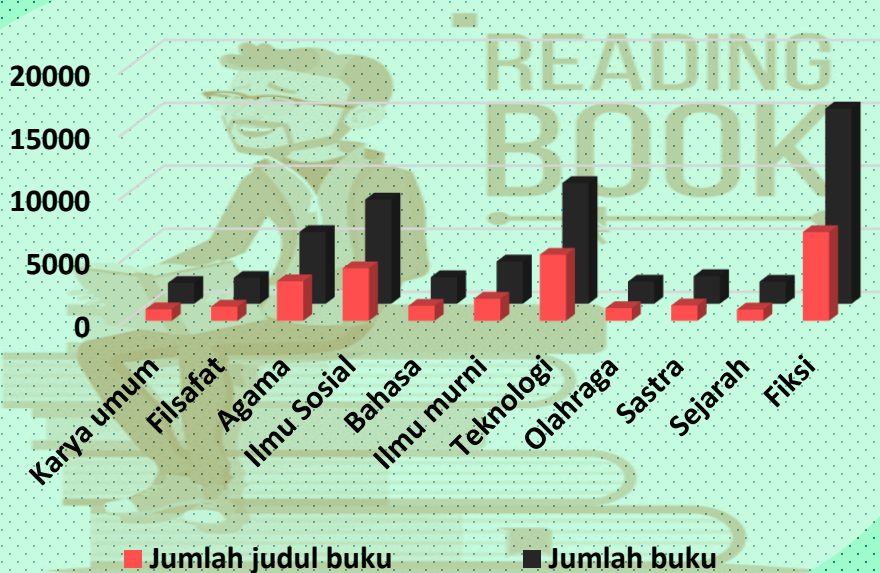
Publikasi yang dimiliki perpustakaan daerah Kabupaten Batang tahun 2018:

Jumlah buku:
53.871

Jumlah judul buku:
27.659



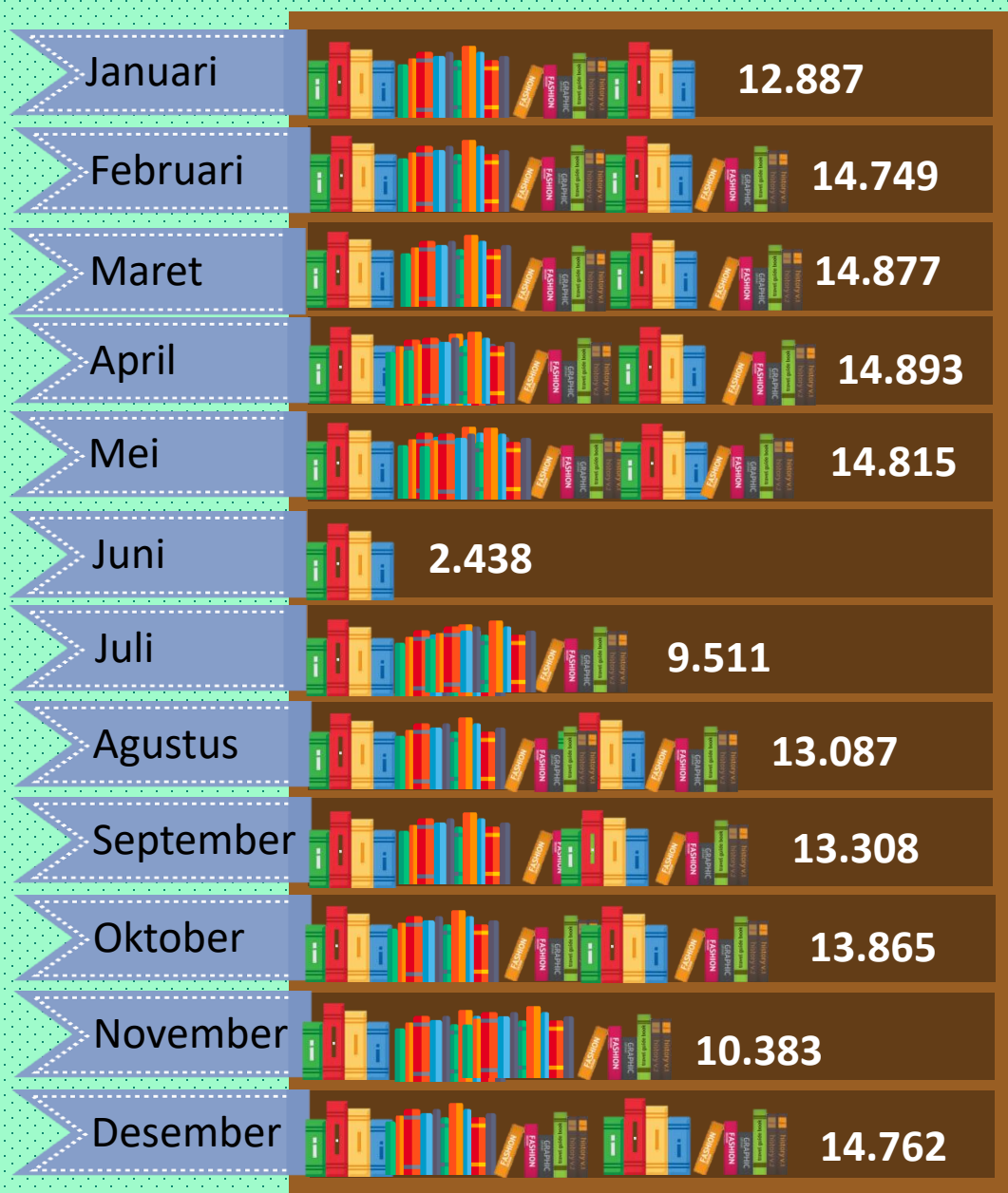
Jumlah buku dan judul buku berdasarkan jenis publikasi tahun 2018:



Sumber: Dinas Perpustakaan dan Kearsipan Kabupaten Batang

Perpustakaan Daerah

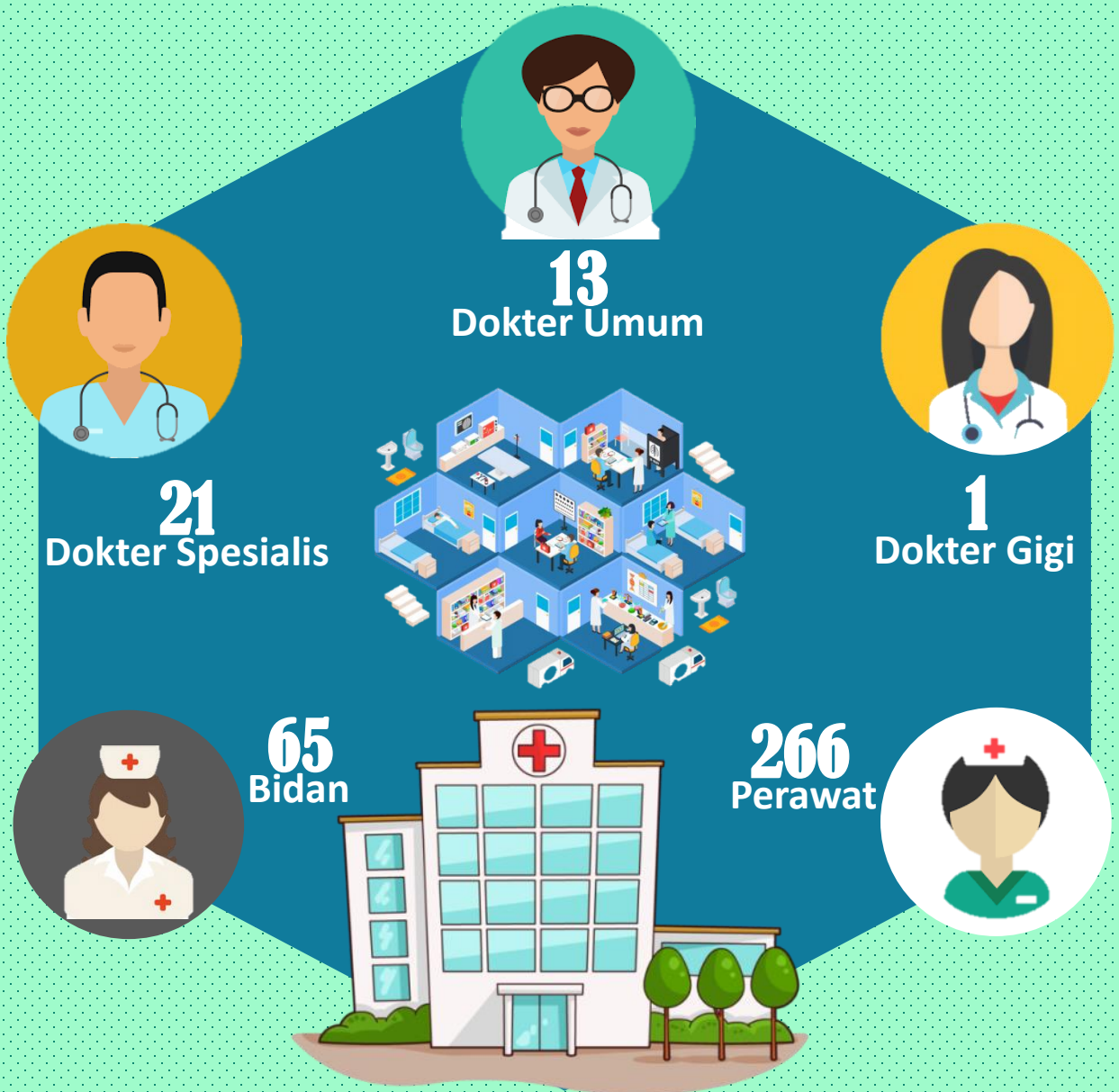
*Jumlah pengunjung perpustakaan daerah
Kabupaten Batang tahun 2018:*



*Sumber: Dinas Perpustakaan dan Kearsipan
Kabupaten Batang*

Tenaga Medis

Jumlah tenaga medis di RSUD Kabupaten Batang tahun 2018:



Sumber: Dinas Kesehatan Kabupaten Batang.

Tenaga Medis

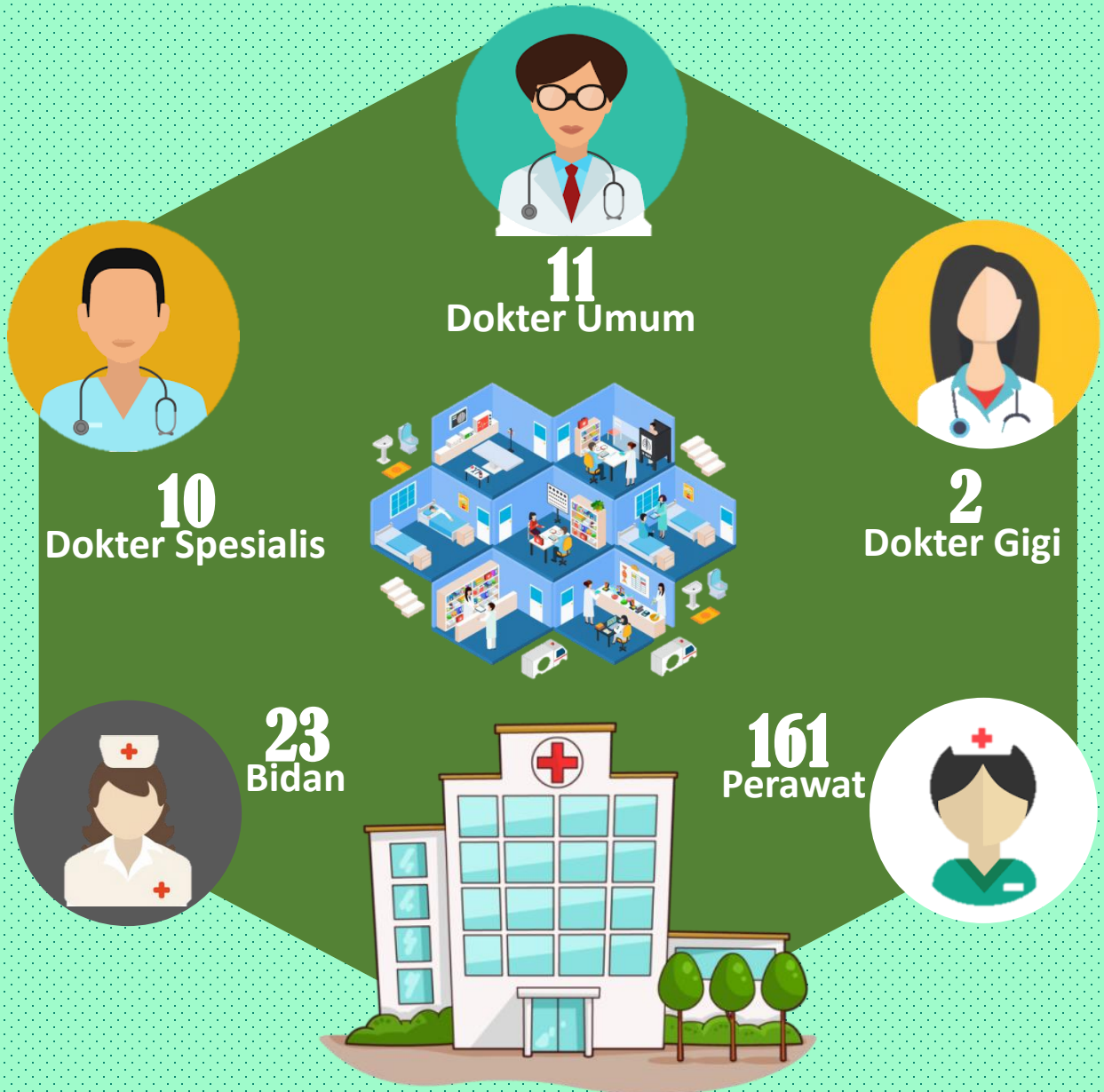
Jumlah tenaga medis di RSUD Limbung tahun 2018:



Sumber: Dinas Kesehatan Kabupaten Batang

Tenaga Medis

Jumlah tenaga medis di RS QIM Batang tahun 2018:



Sumber: Dinas Kesehatan Kabupaten Batang

Fasilitas Kesehatan

Fasilitas kesehatan di Kabupaten Batang, 2018:



Rumah sakit:

RSUD Batang
RSUD Limpung
RS QIM



**4 Puskesmas rawat inap berada di kecamatan:
Bandar, Bawang, Gringsing, Subah**

Sumber: Dinas Kesehatan Kabupaten Batang

Kelahiran Bayi



Jumlah Kelahiran
Bayi di Kabupaten
Batang tahun 2018

12.617

Laki-laki



Lahir hidup
6.471

Lahir mati
60

Perempuan



Lahir hidup
6.045

Lahir mati
41

Sumber: Dinas Kesehatan Kabupaten Batang

Angka Kematian



Angka Kematian Ibu
di Kabupaten Batang
tahun 2018:

160

Ibu per 100.000
kelahiran hidup

Angka Kematian Bayi
di Kabupaten Batang
tahun 2018

11

Bayi per 1.000
kelahiran hidup

Laki-laki

13

Perempuan

10



Angka Kematian Balita
di Kabupaten Batang
tahun 2018



13

Balita per 1.000
kelahiran hidup

Laki-laki

15

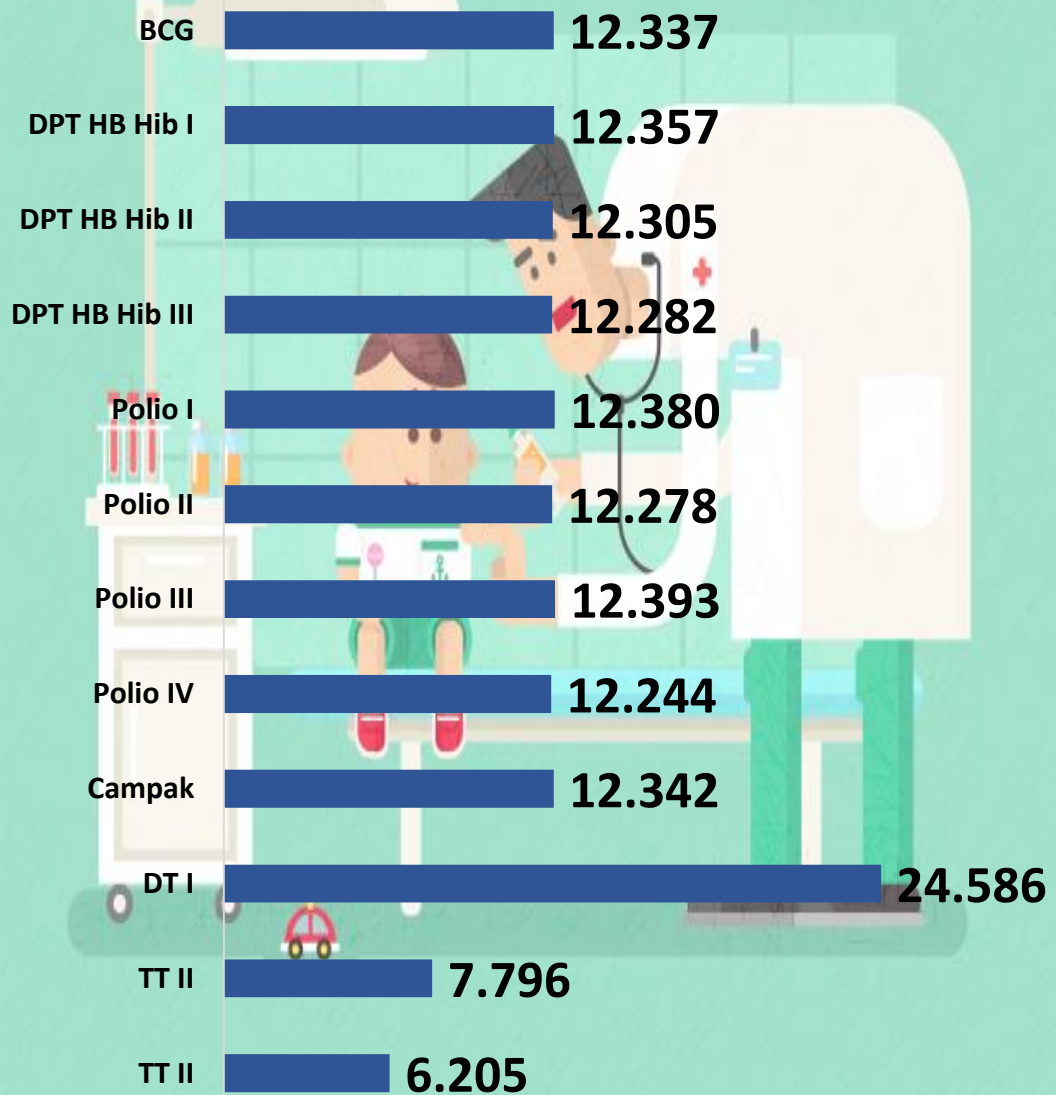
Perempuan

11

Sumber: Dinas Kesehatan Kabupaten Batang

Imunisasi

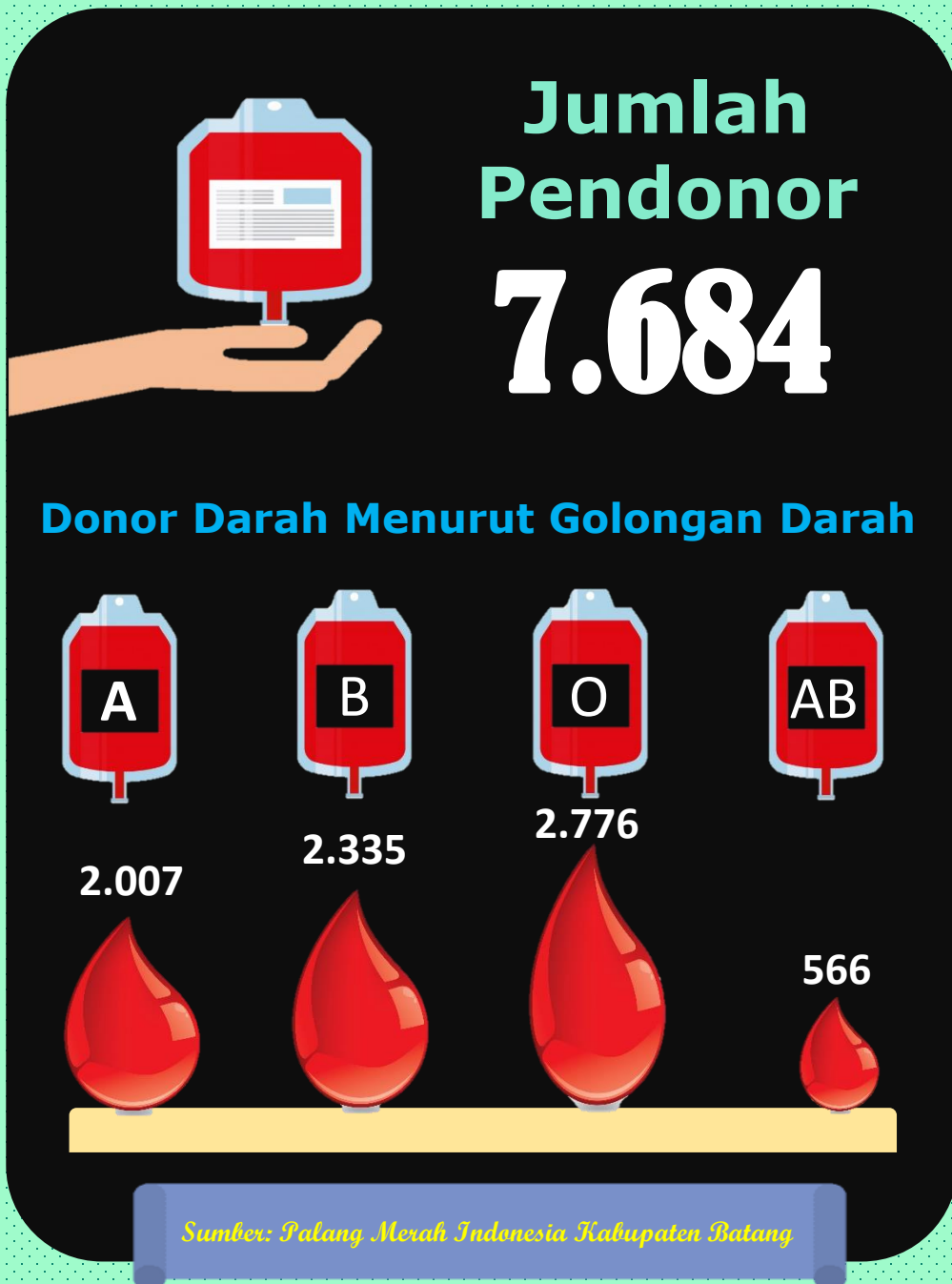
Hasil imunisasi di Kabupaten Batang tahun 2018:



Sumber: Dinas Kesehatan Kabupaten Batang

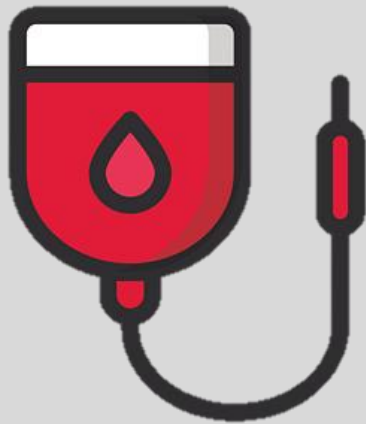
Palang Merah Indonesia

Jumlah donor darah di PMI Kabupaten Batang tahun 2018:



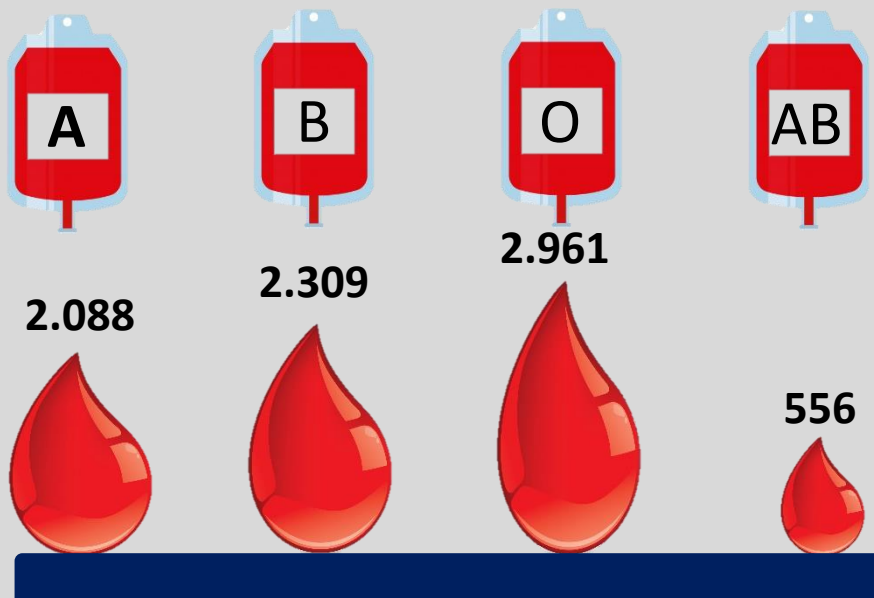
Palang Merah Indonesia (PMI)

Jumlah pengguna darah di PMI Kabupaten Batang tahun 2018:



**Jumlah
Pengguna
Darah
7.914**

Pengguna Darah Menurut Golongan Darah



Sumber: Palang Merah Indonesia Kabupaten Batang

Palang Merah Remaja (PMR)

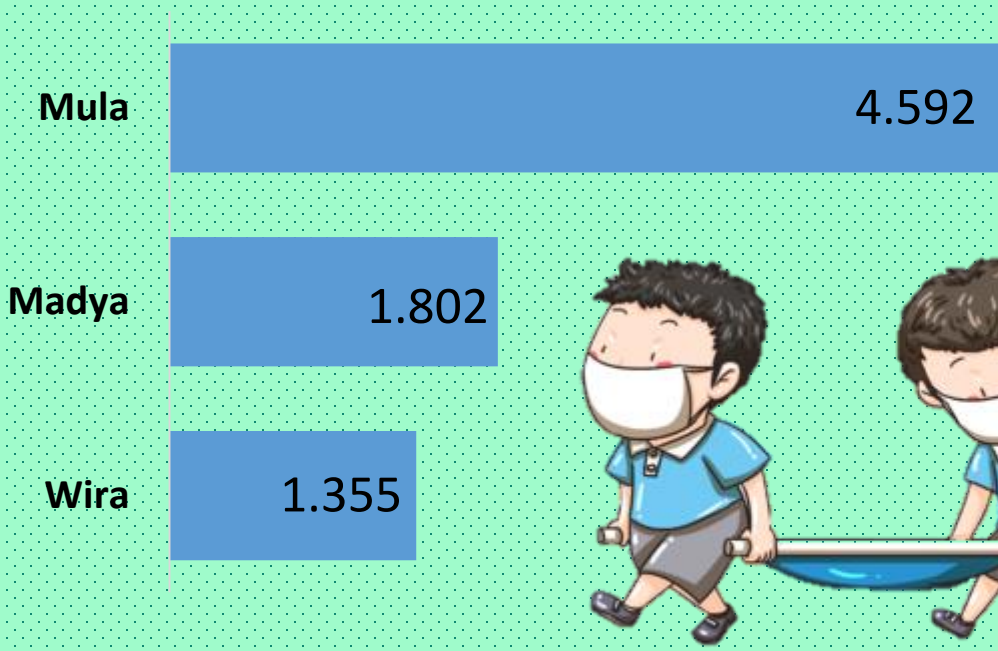
Banyaknya pembina dan anggota PMR Kabupaten Batang tahun 2018:



**Pembina
PMR**

740

Jumlah Anggota PMR



Sumber: Palang Merah Indonesia Kabupaten Batang

BPJS

Fasilitas kesehatan yang bekerjasama dengan BPJS Kesehatan Kantor Cab. Pekalongan di Kabupaten Batang tahun 2018:



3

Rumah Sakit



2

Klinik
TNI/POLRI



21

Puskesmas



2

Apotek



30

Praktek Dokter
Perorangan



5

Optik



4

Praktek
Dokter Gigi



1

Laboratorium



6

Klinik Pratama



BPJS Kesehatan
Badan Penyelenggara Jaminan Sosial

Sumber: BPJS Kesehatan Cabang Pekalongan

BPJS

*Jumlah peserta Jaminan Kesehatan Nasional
Kartu Indonesia Sehat (JKN-KIS) di BPJS Kesehatan
Kantor Cab. Pekalongan di Kabupaten Batang tahun 2018:*

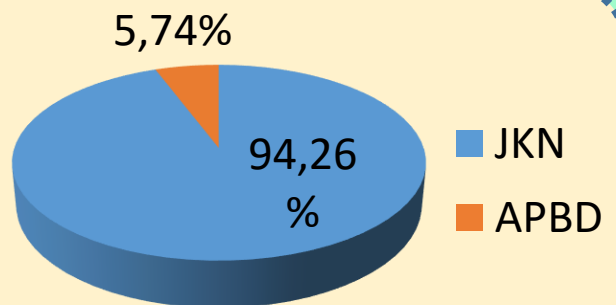


*Peserta Penerima Bantuan
Iuran (PBI):* **397.760**

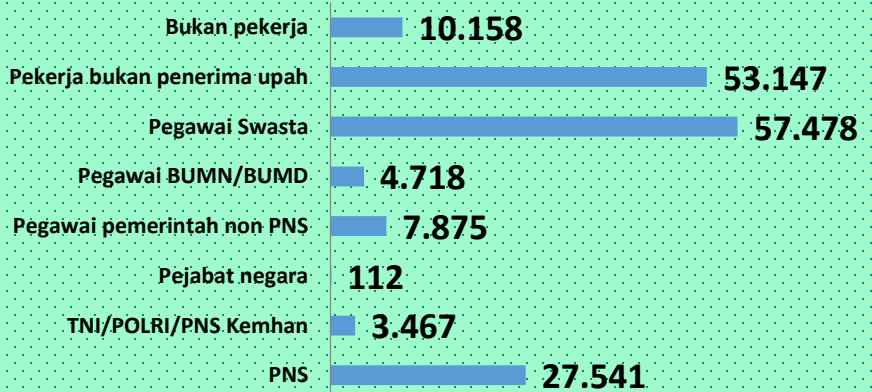
Peserta Non PBI:
164.496

Komposisi Peserta JKN-KIS PBI:

Peserta JKN-KIS PBI mayoritas merupakan peserta Jaminan Kesehatan Nasional dari pemerintah pusat



Komposisi Peserta JKN-KIS Non PBI:



Sumber: BPJS Kesehatan Cabang Pekalongan

Sampah dan Limbah

Volume sampah yang masuk ke
TPA Randukuning
Kabupaten Batang tahun 2018



76.513

Banyaknya fasilitas pengelolaan sampah dan limbah
di Kabupaten Batang tahun 2018:



15 Truk
Sampah



3 Truk
Kontainer



10 Kontainer



114 Gerobak
Sampah



97 Tempat
Pembuangan
Sampah
Sementara



1 Tempat
Pembuangan
Akhir

Sumber: Dinas Lingkungan Hidup Kabupaten Batang

HUKUM

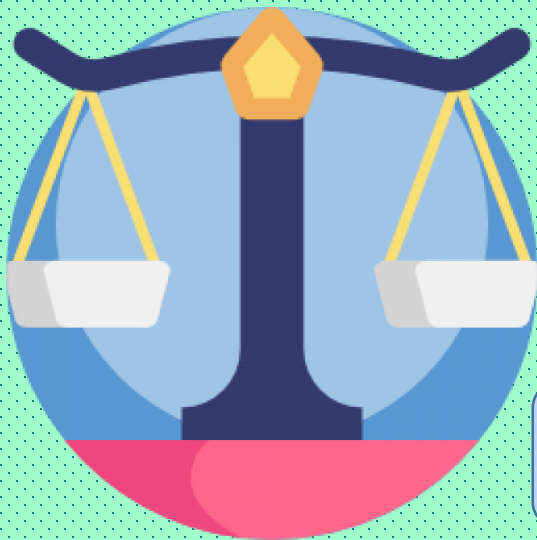
Jumlah perkara yang dikelola Pengadilan Agama kelas IB Kabupaten Batang tahun 2018:

Perkara diterima:

2.375 perkara

Perkara dicabut:

127 perkara



Jumlah perkara yang diputus:

Perkara gugur:

35 perkara

Perkara diputus:

2.355 perkara

Perkara banding:

5 perkara

Perkara kasasi:

2 perkara

Sumber: Pengadilan Agama Kelas IB Kabupaten Batang

Kecelakaan Lalu Lintas

Jumlah kecelakaan lalu lintas di Kabupaten Batang tahun 2018:

366
KEJADIAN



Korban Meninggal
109



Luka Berat
6



Luka Ringan
417

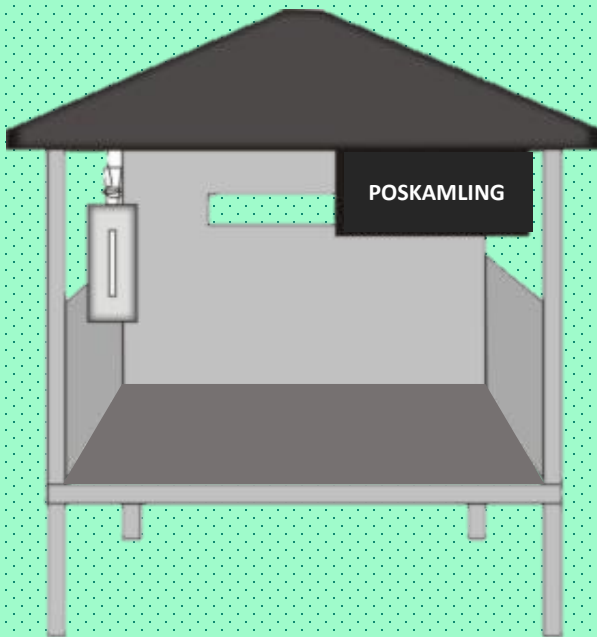
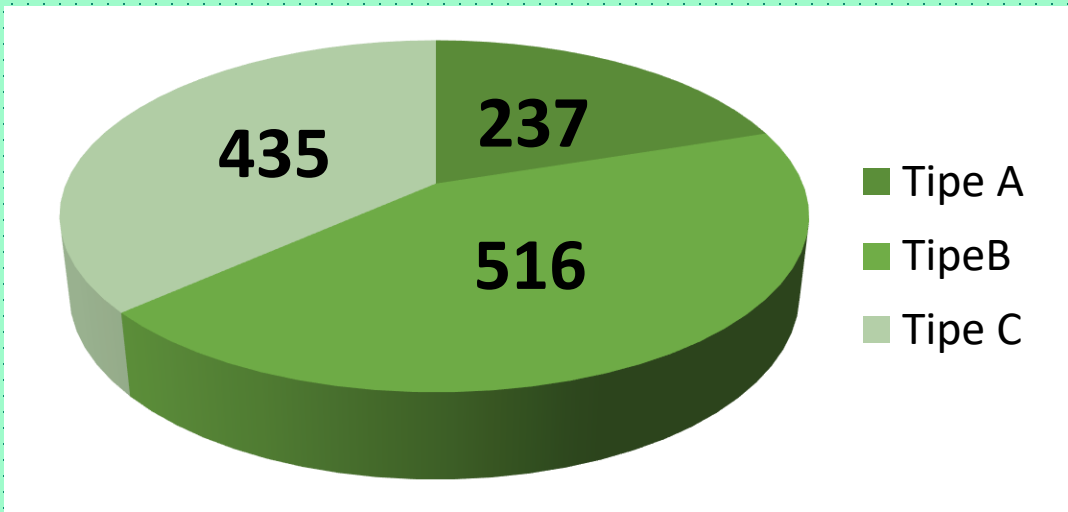


Taksiran kerugian
570 juta

Sumber: Sat Lantas Polres Batang

Poskamling

Jumlah poskamling di wilayah hukum Polres Batang menurut tipe tahun 2018:



Sumber: Sat Binmas Polres Batang

Penggunaan Narkoba

Jumlah penyalahgunaan narkoba yang mendapat rehabilitasi dari Badan Narkotika Nasional (BNN) Kabupaten Batang tahun 2018:

Laki-laki Perempuan
44 **4**



Terdiri dari:



Pelajar

31



Rumah tangga

1



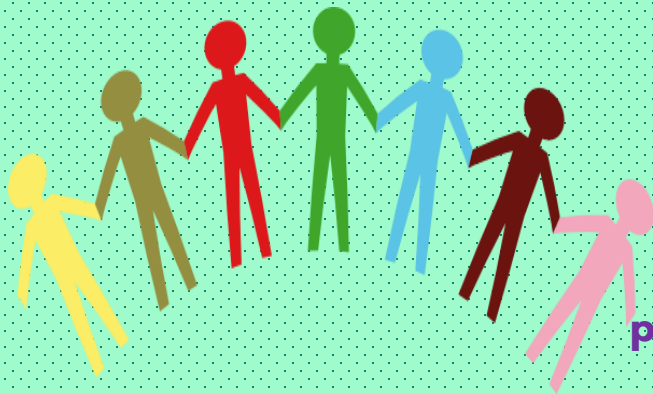
Pekerja

16



*Sumber: Badan Narkotika Nasional
Kabupaten Batang*

Penduduk & Agama



Pada tahun 2018

99,56 %
(759.003 orang)

penduduk Kabupaten Batang beragama ISLAM

Jumlah penduduk beragama:

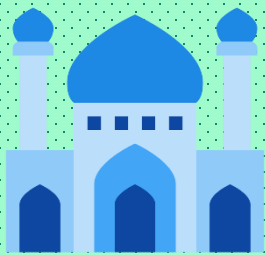
Katolik 1.423 orang

Protestan 1.761 orang

Hindu 31 orang

Budha 125 orang

Sumber: Badan Pusat Statistik Kabupaten Batang



827 MASJID



3,112 MUSHOLA

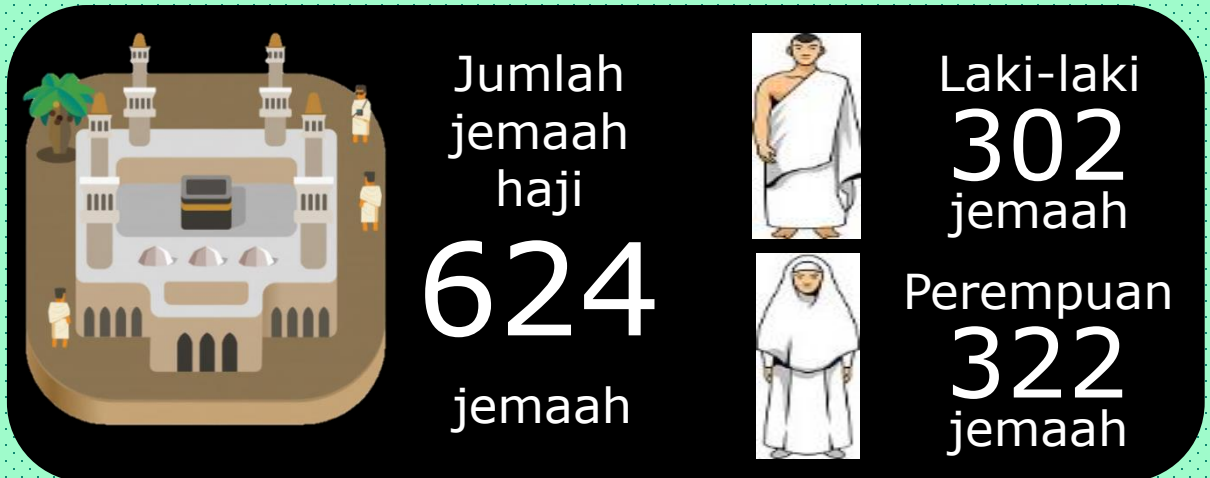


24 GEREJA

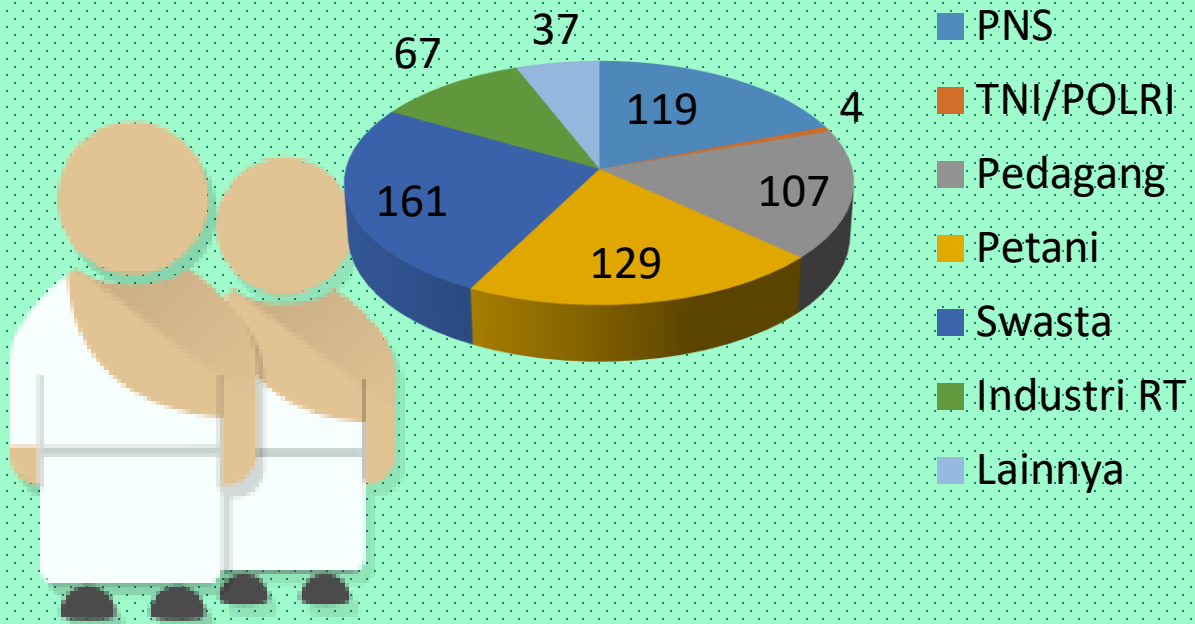
Sumber: Kementerian Agama Kabupaten Batang

Jemaah Haji

Jumlah jemaah haji di Kabupaten Batang tahun 2018:



Jumlah jemaah haji menurut pekerjaan (jemaah):



Sumber: Kementerian Agama Kabupaten Batang

Bencana Kebakaran

Banyaknya kejadian bencana kebakaran di Kabupaten Batang tahun 2018:

46 Bencana kebakaran



Objek yang terbakar



Sumber: Satuan Polisi Pamong Praja Kabupaten Batang

Bencana Daerah

Jumlah kejadian bencana daerah di Kabupaten Batang tahun 2018:



5

**KEJADIAN
ANGIN TOPAN**



46

**KEJADIAN
KEBAKARAN**



8

**KEJADIAN
TANAH LONGSOR**



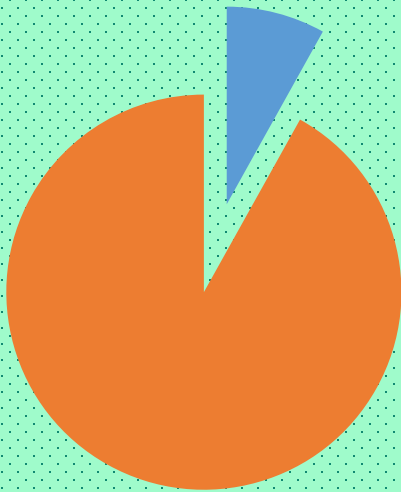
2

**KEJADIAN
BANJIR**

*Sumber: Badan Penanggulangan Bencana Daerah
Kabupaten Batang*

Kemiskinan

Kondisi kemiskinan Kabupaten Batang tahun 2018:



8,69 persen

66,08 (ribu jiwa)

DARI TOTAL PENDUDUK
KABUPATEN BATANG tahun
2018 ADALAH
PENDUDUK MISKIN

**Kemiskinan adalah keadaan
di mana terjadi
ketidakmampuan untuk
memenuhi kebutuhan dasar
seperti makanan, pakaian,
tempat berlindung,
pendidikan dan kesehatan**



Sumber: Badan Pusat Statistik Kabupaten Batang

Garis Kemiskinan

Garis kemiskinan Kabupaten Batang tahun 2018:

66,08 ribu jiwa

PENDUDUK DI
KAB. BATANG
BERADA DI BAWAH

**GARIS KEMISKINAN
Rp 256.549/Kapita/Bulan**



Tidak miskin

Rentan miskin

Miskin

Sangat miskin
(Kronis)

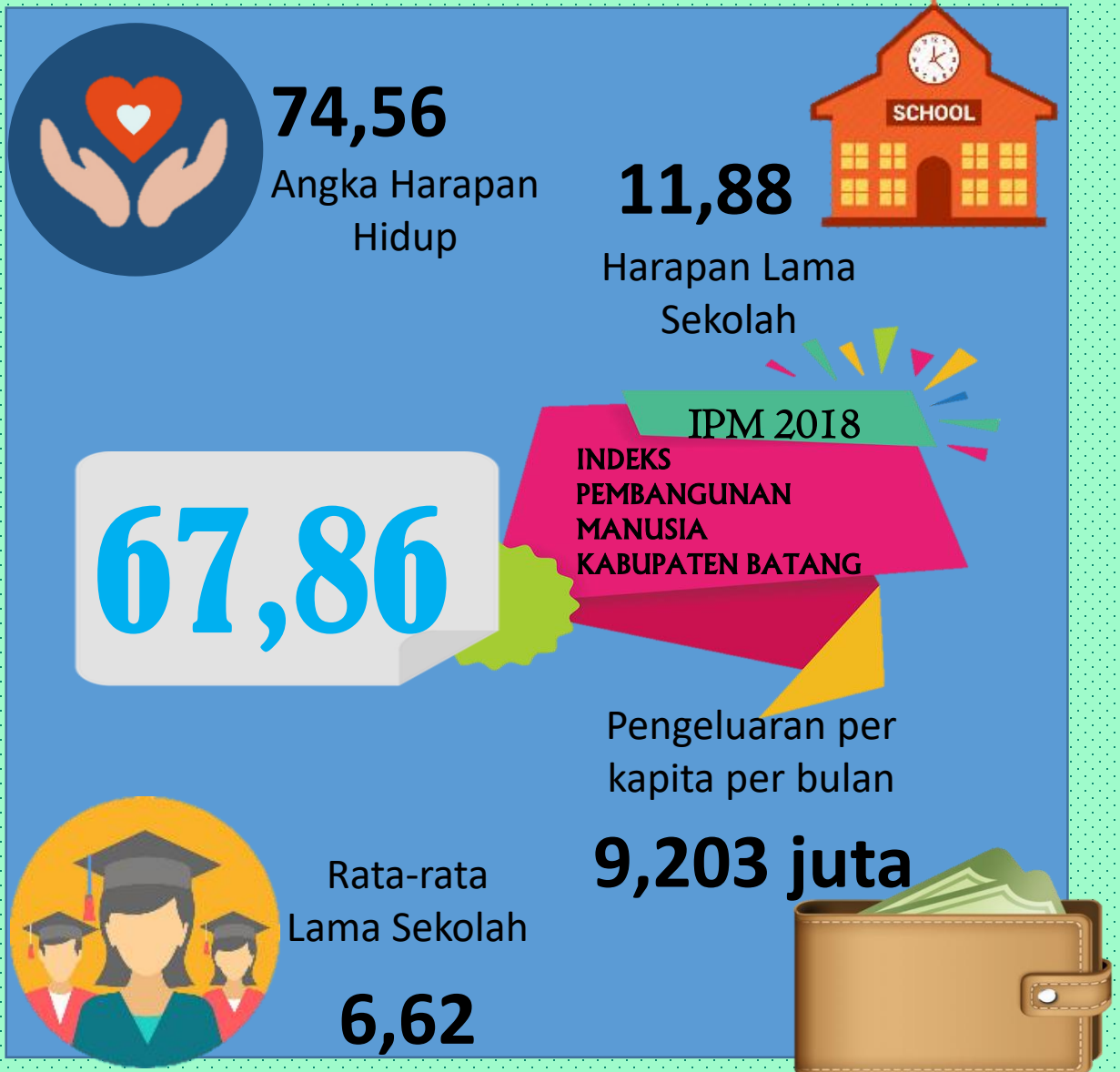
Garis kemiskinan menunjukkan jumlah rupiah minimum yang dibutuhkan untuk memenuhi kebutuhan pokok minimum makanan yang setara dengan 2100 kilokalori per kapita per hari dan kebutuhan pokok bukan makanan.

Penduduk yang memiliki rata-rata pengeluaran konsumsi per kapita per bulan di bawah garis kemiskinan dikategorikan sebagai penduduk miskin.

Sumber: Badan Pusat Statistik Kabupaten Batang

Indeks Pembangunan Manusia (IPM)

*IPM dan komponen pembentuk IPM
Kabupaten Batang tahun 2018:*



Sumber: Badan Pusat Statistik Kabupaten Batang

Program Perlindungan Sosial

Keluarga penerima Bantuan Pangan Non Tunai (BPNT) di Kabupaten Batang tahun 2018:

59.950

Keluarga



Alokasi Bantuan Pangan Non Tunai (BPNT) di Kabupaten Batang tahun 2018:

6,363

Milyar rupiah

Penerima Program Keluarga Harapan (PKH) di Kabupaten Batang tahun 2018:



32.524

Peserta

Penerima Kartu Perlindungan Sosial (KPS) di Kabupaten Batang tahun 2018:



53.141

Peserta

Sumber: Dinas Sosial Kabupaten Batang

**BAB
5**

PERTANIAN



Tanaman Pangan

Luas panen tanaman pangan di Kabupaten Batang tahun 2018:

43.849,3

hektar

Padi



10.034,8

hektar

Jagung



447,7

hektar

Kacang Tanah



567,9

hektar

Ubi Kayu



202,3

hektar

Ubi Jalar



Sumber: Dinas Pangan dan Pertanian Kabupaten Batang

Tanaman Hortikultura

Produktivitas tanaman hortikultura Kabupaten Batang tahun 2018:

Sayuran

Labu Siam



225,00 Kw/Ha

Kentang



184,09 Kw/Ha

Tomat



155,18 Kw/Ha

Produksi biofarmaka, tanaman hias dan buah-buahan di Kabupaten Batang tahun 2018:

Laos



1.086,51
Ton

Kapulaga



348,22
Ton

Kunyit



129,92
Ton

Krisan



36,68
Ton

Melati



19.393,56
Ton

Pisang



191,79 Ton

Nangka



107,54 Ton

Mangga



56,17 Ton

Durian



33,90 Ton

Jeruk Siam/Kepron

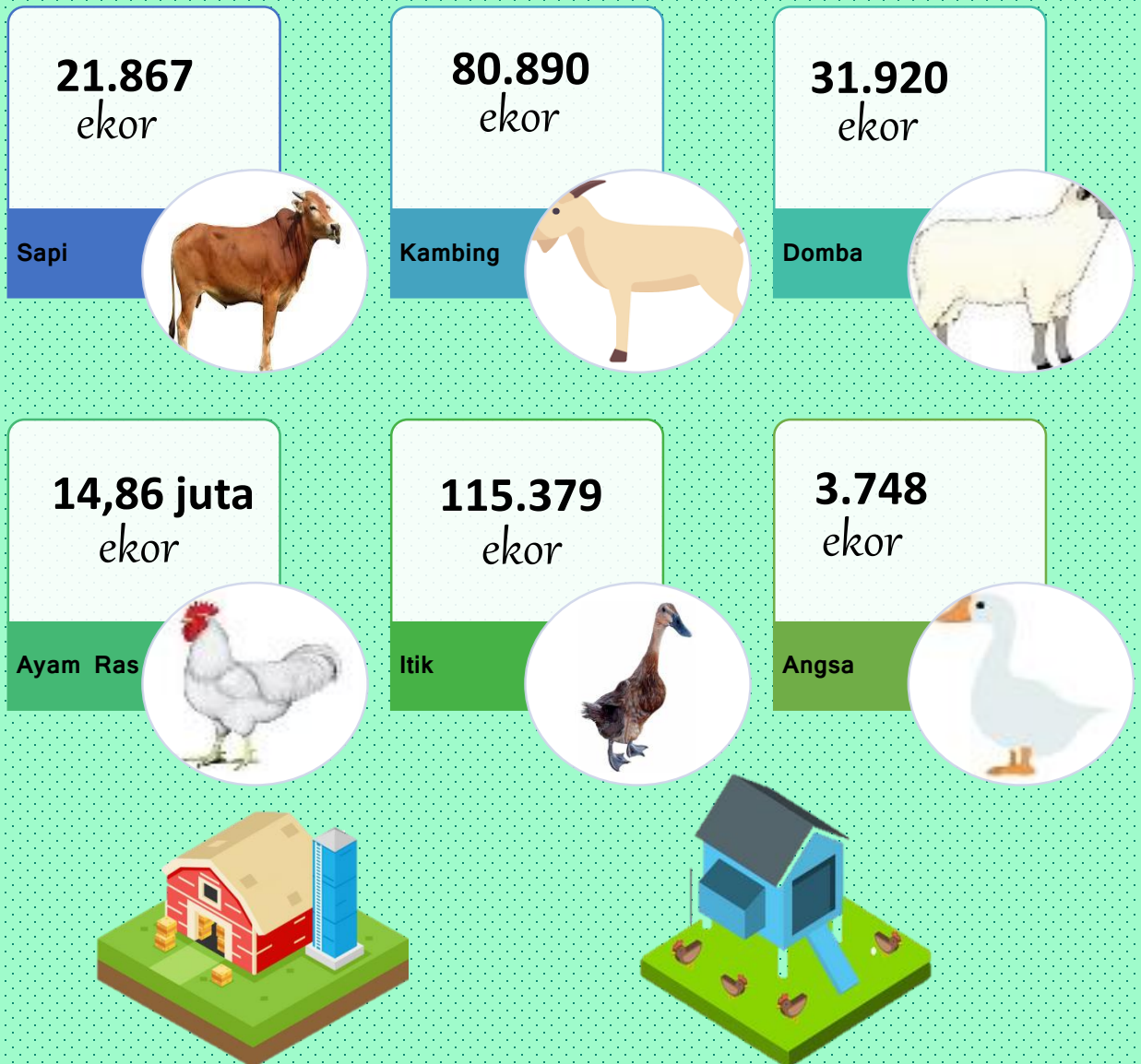


27,88 Ton

*Sumber: Dinas Pangan dan Pertanian
Kabupaten Batang*

Populasi Unggas dan Ternak

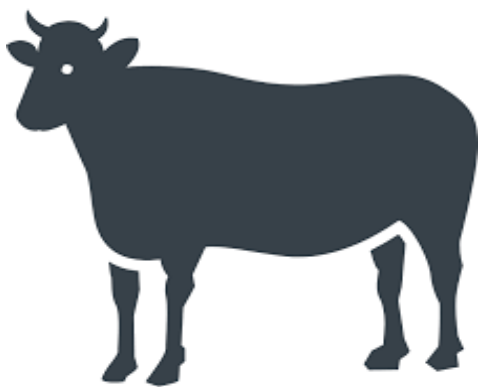
Populasi Ternak dan Unggas di Kabupaten Batang tahun 2018:



*Sumber: Dinas Kelautan Perikanan dan Peternakan
Kabupaten Batang*

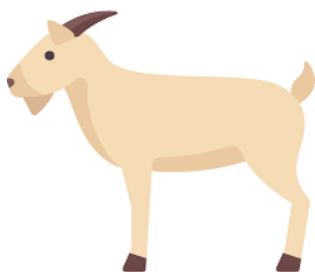
Pemotongan Ternak di RPH

*Pemotongan ternak di
RPH Kabupaten Batang
tahun 2018:*



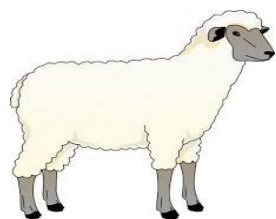
4.899

Sapi potong



365

Kambing



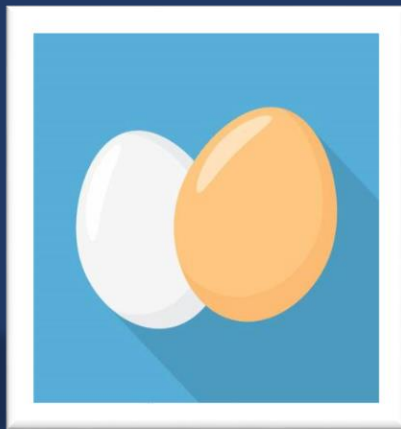
165

Domba

*Sumber: Dinas Kelautan Perikanan dan Peternakan
Kabupaten Batang*

Produksi Telur dan Susu

*Produksi telur dan susu di
Kabupaten Batang tahun 2018:*



Telur ayam ras

5,68

Juta Butir

**Telur
Ayam buras**

368

Ribu Butir

Telur itik

686

Ribu Butir

**Susu
Sapi Perah Rakyat**

105.413

Liter

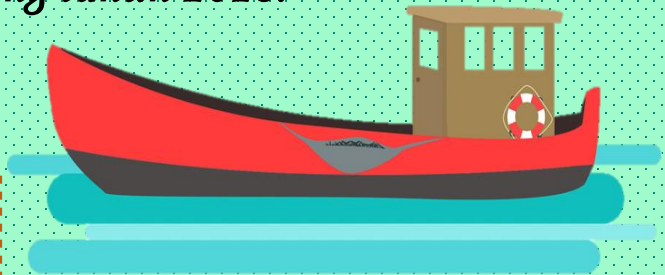


*Sumber: Dinas Kelautan Perikanan dan Peternakan
Kabupaten Batang*

Perikanan

Produksi dan nilai produksi Perikanan di Kabupaten Batang tahun 2018:

Perikanan tangkap



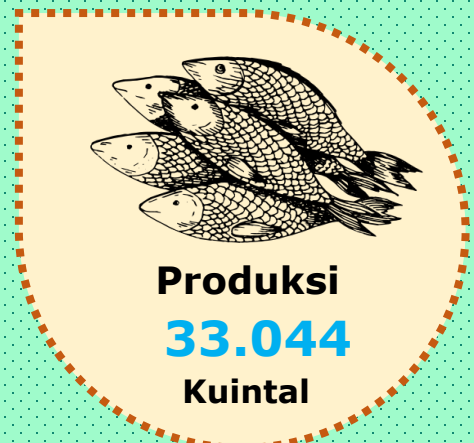
Nilai
140,88
Milyar rupiah



Perikanan budidaya



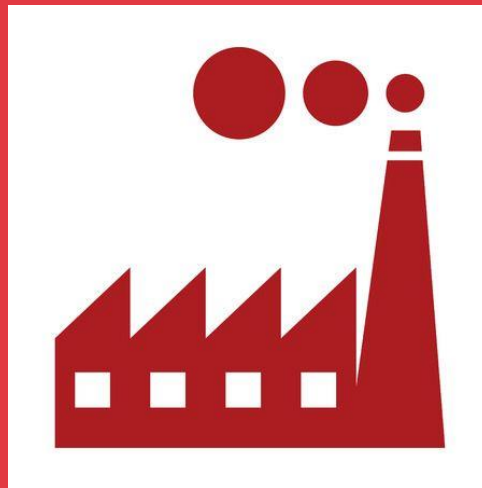
Nilai
52,19
Milyar rupiah



Sumber: Dinas Kelautan Perikanan dan Peternakan Kabupaten Batang

**BAB
6**

**INDUSTRI,
LISTRIK & AIR**



Kelompok Industri

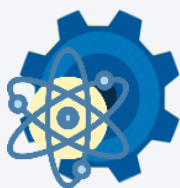
Jumlah industri menurut kelompok di Kabupaten Batang tahun 2018:



Kelompok Industri Hasil
Pertanian dan Kehutanan
7.620



Kelompok Industri Aneka
281



Kelompok Industri Logam,
Mesin dan Kimia
683

*Sumber: Dinas Perindustrian, Perdagangan, Koperasi
dan Usaha Kecil Menengah Kabupaten Batang*

Sentra Industri

Industri dengan jumlah terbanyak di Kabupaten Batang tahun 2018:



Emping Melinjo

5.621

Industri

Dengan jumlah tenaga kerja terserap:

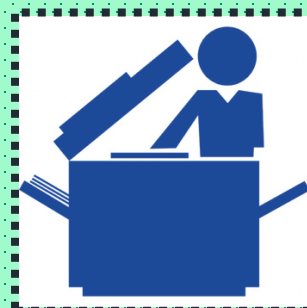
16.868

Tenaga kerja

Usaha Fotocopy
256
Industri



Dengan jumlah tenaga kerja terserap:
265
Tenaga kerja



Industri Batubata
341
Industri



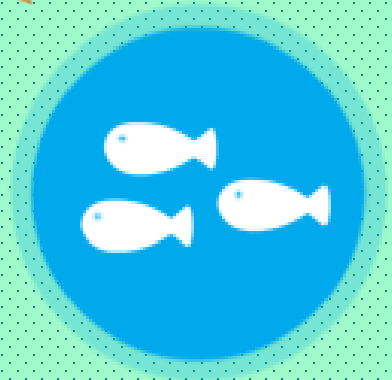
Dengan jumlah tenaga kerja terserap:
1.198
Tenaga kerja

Sumber: Dinas Perindustrian, Perdagangan, Koperasi dan Usaha Kecil Menengah Kabupaten Batang

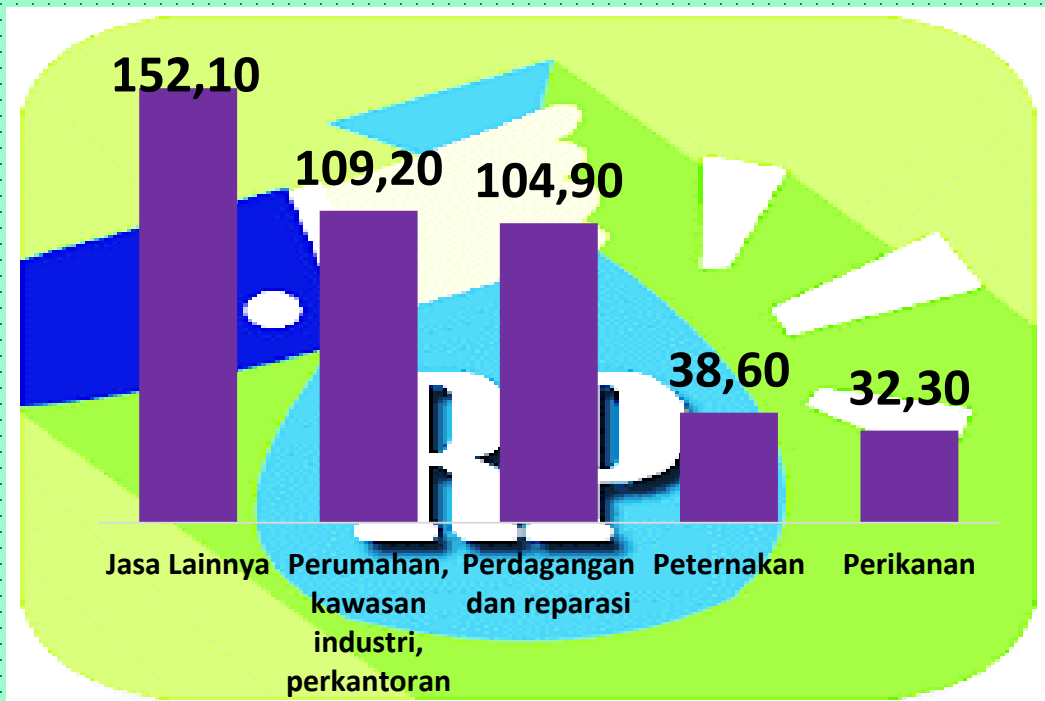
Penanaman Modal

Penanaman modal dengan jumlah proyek terbanyak di Kabupaten Batang tahun 2018:

Subsektor perikanan
90 proyek



Subsektor dengan nilai investasi terbesar di Kabupaten Batang tahun 2018 (milyar):



Sumber: Dinas Penanaman Modal dan Pelayanan Terpadu Satu Pintu Kabupaten Batang

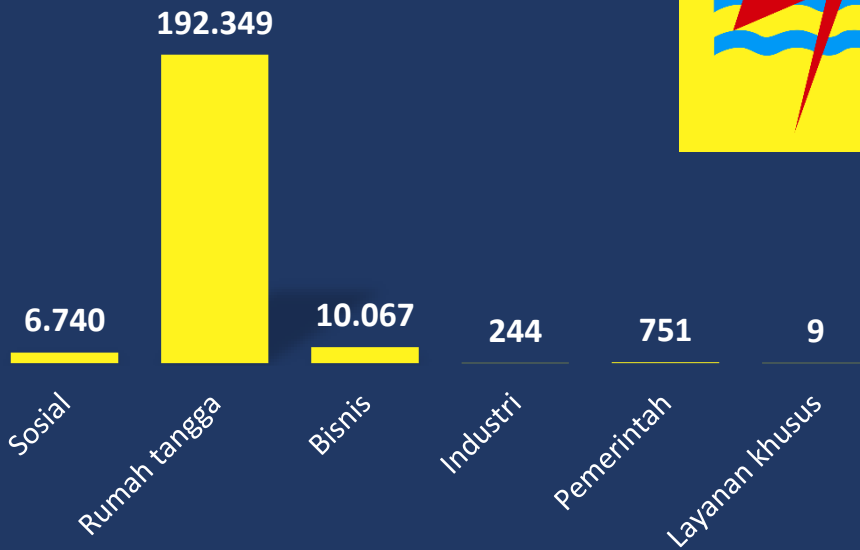
Pelanggan PLN

Banyaknya pelanggan PLN
Unit Layanan Pelanggan
(ULP) Batang tahun 2018:
210.160

Daya Tersalurkan
261.463.575 VA



Banyaknya pelanggan menurut golongan tarif
di PLN ULP Batang tahun 2018:



Sumber: Perusahaan Listrik Negara ULP Batang

Pemakaian Listrik PLN



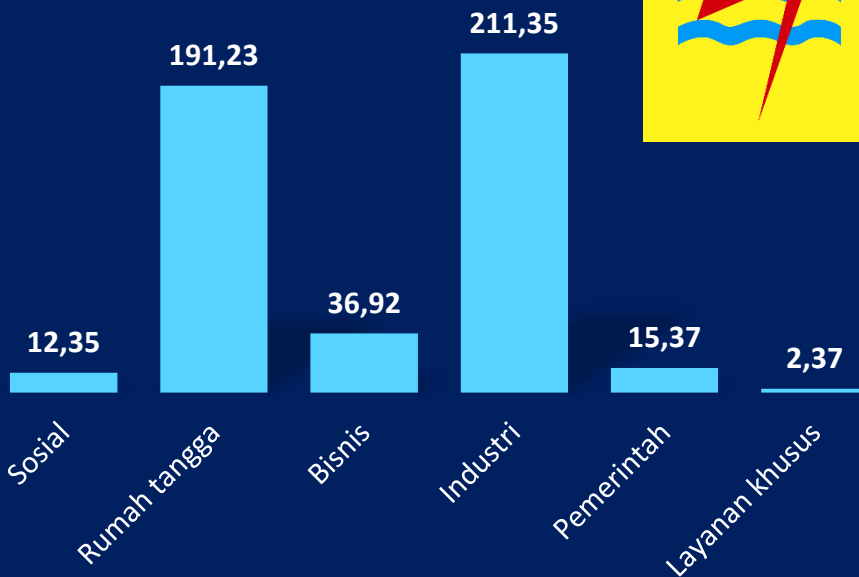
Jumlah pemakaian listrik PLN ULP Batang tahun 2018:

Nilai penjualan

486,24

Milyar Rupiah

Jumlah Pemakaian (Ribu Kwh)



Sumber: Perusahaan Listrik Negara ULP Batang

Pelanggan PDAM

Jumlah pelanggan PDAM Batang tahun 2018:

Pelanggan PDAM di Kabupaten Batang di tahun 2018 mencapai

46.186

Terdiri dari :



Rumah Tangga

43.996



Hotel

523



**Badan Sosial/
Rumah Sakit**

530



Umum

870



Industri

13



Pemerintah

253

*Sumber: Perusahaan Daerah Air Minum
Kabupaten Batang*

Volume Air Minum Tersalurkan oleh PDAM



Jumlah Air Minum yang Tersalurkan oleh PDAM Kabupaten Batang tahun 2018:

830.712 m³

**3,85
Milyar
rupiah**

Sumber: Perusahaan Daerah Air Minum Kabupaten Batang

**BAB
7**

PERDAGANGAN



Permohonan Surat Ijin Usaha Perdagangan (SIUP)

*Penerbitan SIUP baru di
Kabupaten Batang tahun
2018:*

1.124



2

Perdagangan Besar



964

Perdagangan Kecil



158

Perdagangan Menengah

*Sumber: Dinas Perindustrian, Perdagangan, Koperasi
dan Usaha Kecil Menengah Kabupaten Batang*

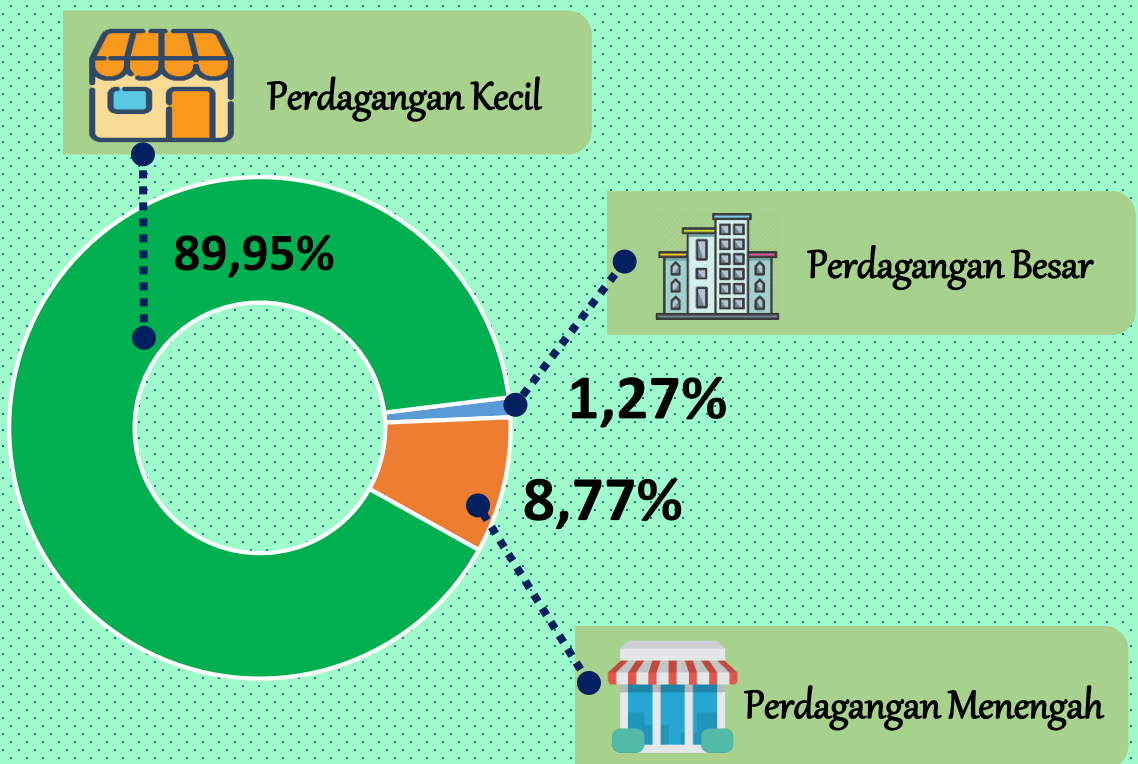
Usaha Perdagangan yang Memiliki SIUP



Perusahaan perdagangan yang memiliki surat izin usaha di Kabupaten Batang tahun 2018:

12.013

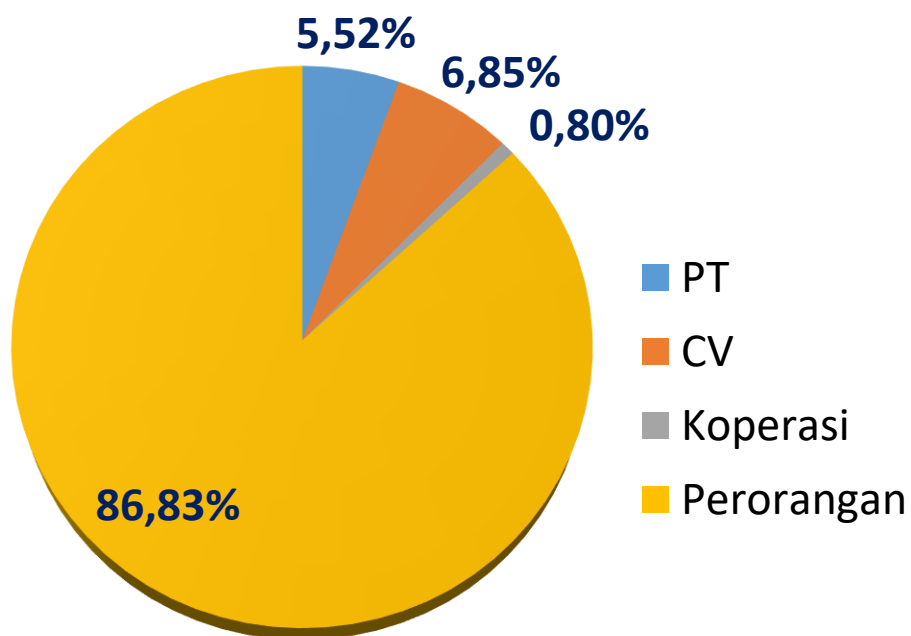
Perdagangan



Sumber: Dinas Perindustrian, Perdagangan, Koperasi dan Usaha Kecil Menengah Kabupaten Batang

Jumlah SIUP Menurut Status Badan Hukum

Persentase SIUP terbitan baru menurut status badan hukum di Kabupaten Batang tahun 2018:



Mayoritas usaha perdagangan di Kabupaten Batang tahun 2018 memiliki status badan hukum perorangan dengan jumlah mencapai 976 usaha.

Sumber: Dinas Perindustrian, Perdagangan, Koperasi dan Usaha Kecil Menengah Kabupaten Batang

Koperasi Unit Desa

Jumlah Koperasi Unit Desa (KUD) di Kabupaten Batang tahun 2018:

15

Jumlah Anggota Koperasi Unit Desa (KUD):

13.588



Laki-laki

7.493
anggota



Perempuan

6.095
anggota

Sumber: Dinas Perindustrian, Perdagangan, Koperasi dan Usaha Kecil Menengah Kabupaten Batang

Koperasi Pertanian

*Jumlah koperasi pertanian
di Kabupaten Batang
tahun 2018:*

15

*Jumlah anggota koperasi
pertanian (koptan):*

306



Laki-laki

138
anggota



Perempuan

168
anggota

*Sumber: Dinas Perindustrian, Perdagangan, Koperasi
dan Usaha Kecil Menengah Kabupaten Batang*

Koperasi Serba Usaha



Jumlah koperasi serba usaha di Kabupaten Batang tahun 2018:

44

Jumlah anggota koperasi serba usaha (KSU):

6.208



Laki-laki

2.989
anggota



Perempuan

3.219
anggota

Sumber: Dinas Perindustrian, Perdagangan, Koperasi dan Usaha Kecil Menengah Kabupaten Batang

Koperasi Simpan Pinjam



Jumlah koperasi simpan pinjam di Kabupaten Batang tahun 2018:

37

Jumlah anggota koperasi simpan pinjam (KSP):

19.514



Laki-laki

10.263
anggota



Perempuan

9.251
anggota

Sumber: Dinas Perindustrian, Perdagangan, Koperasi dan Usaha Kecil Menengah Kabupaten Batang

Koperasi Pegawai Republik Indonesia



Jumlah koperasi pegawai republik Indonesia di Kabupaten Batang tahun 2018:

43

Jumlah anggota koperasi pegawai republik Indonesia (KPRI)

8.038



Laki-laki

3.932
anggota



Perempuan

4.106
anggota

Sumber: Dinas Perindustrian, Perdagangan, Koperasi dan Usaha Kecil Menengah Kabupaten Batang

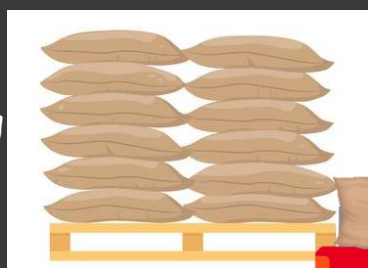
Badan Urusan Logistik (BULOG)



Jumlah Pemasukkan
Beras di Gudang Bulog
Kandeman Kabupaten
Batang Tahun 2018

10,30 JUTA TON

Jumlah Pengeluaran
Beras di Gudang Bulog
Kandeman Kabupaten
Batang tahun 2018



7,01 JUTA TON

Penyaluran
Beras
Sejahtera



531,41
TON

Sumber: Gudang Bulog Kandeman Batang

**BAB
8**

HOTEL & PARIWISATA



Hotel dan Akomodasi

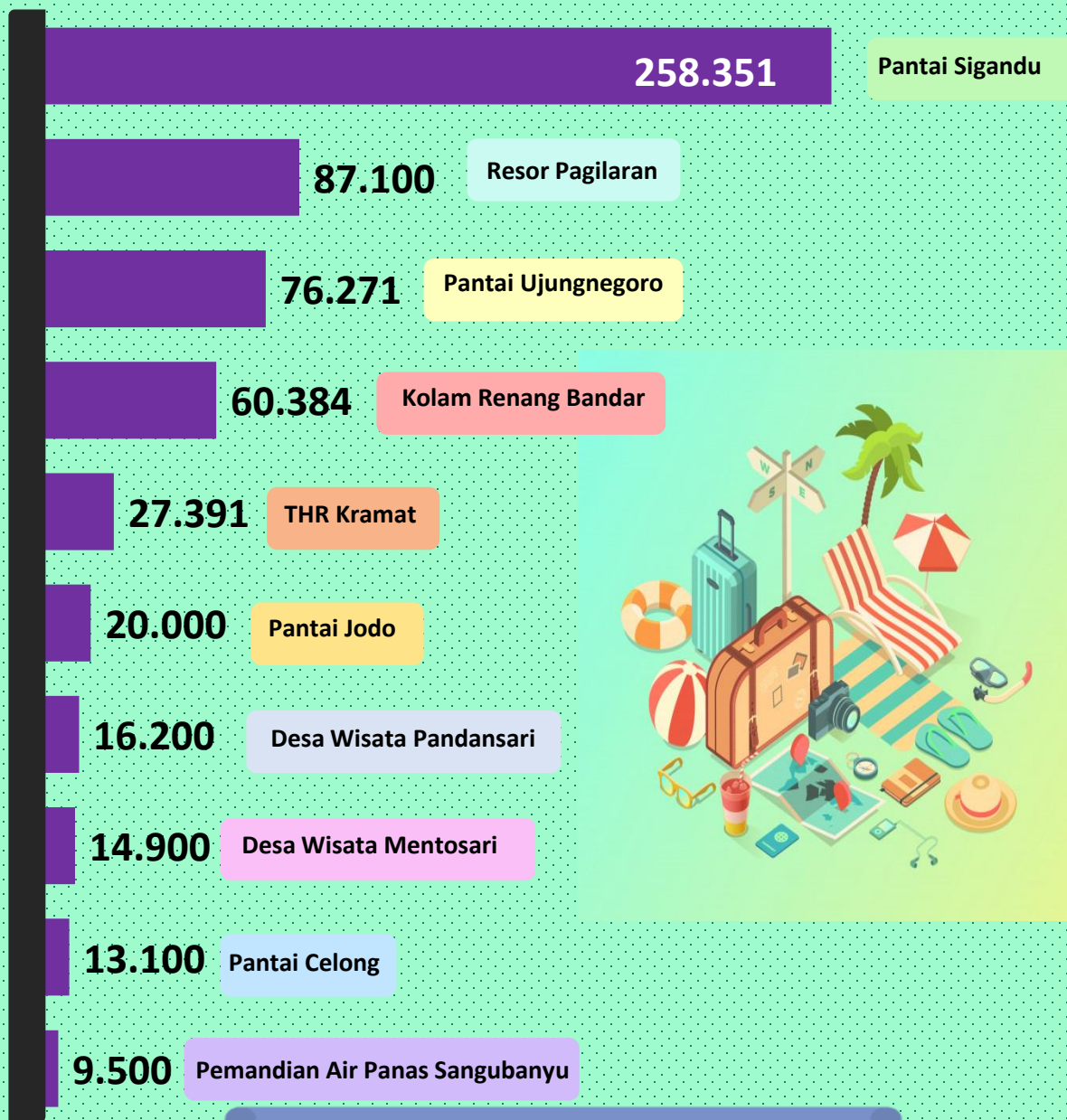
Jumlah hotel dan penginapan di Kabupaten Batang tahun 2018:



*Sumber: Survei Perusahaan dan Usaha Jasa Akomodasi
Badan Pusat Statistik Kabupaten Batang*

Objek Wisata

Jumlah pengunjung objek wisata di Kabupaten Batang tahun 2018 (orang):

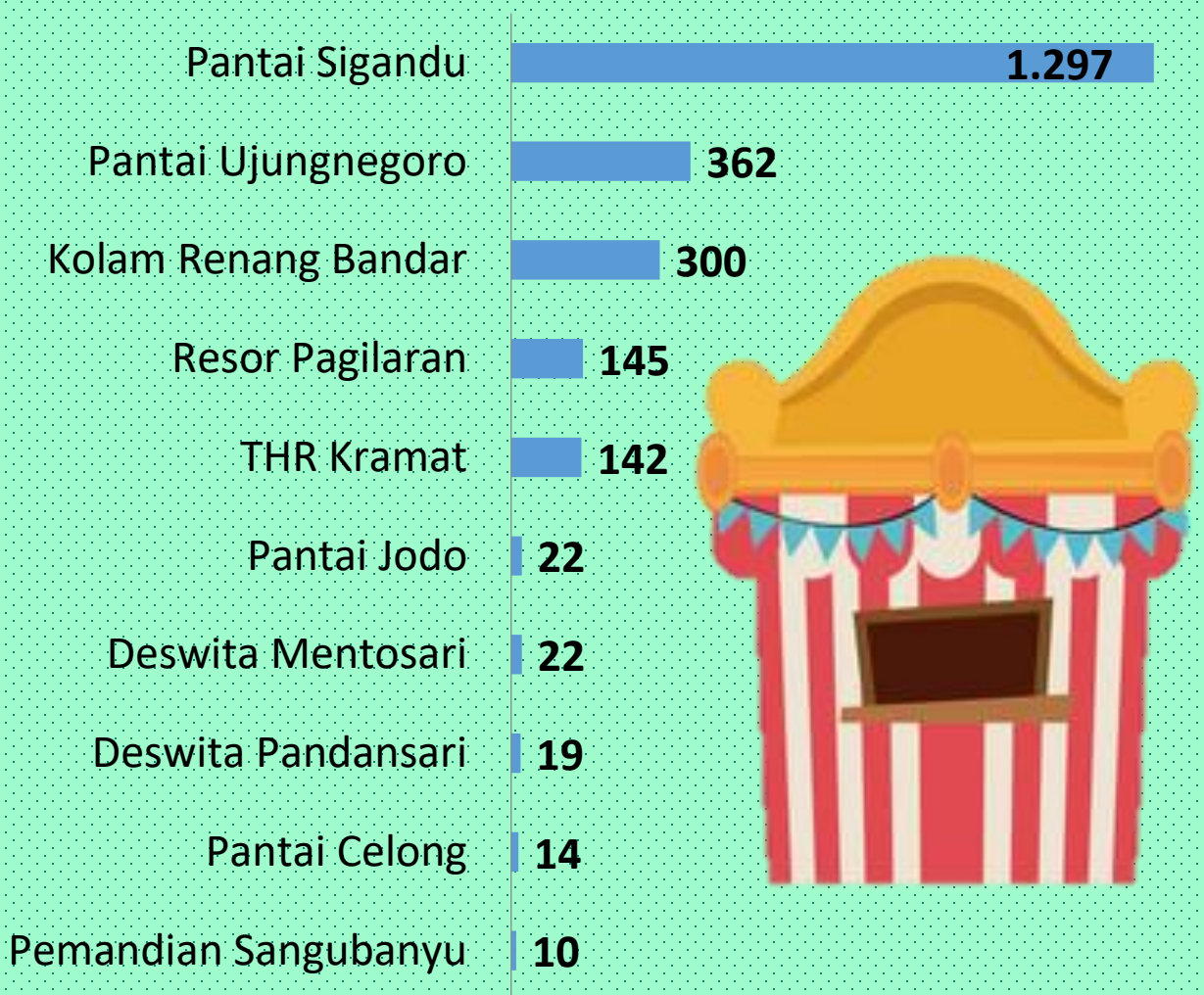


Sumber: Dinas Pariwisata, Kepemudaan dan Olahraga Kabupaten Batang

Objek Wisata



Jumlah pendapatan asli daerah dari pengunjung objek wisata tahun 2018 (juta rupiah):



Sumber: Dinas Pariwisata, Kepemudaan dan Olahraga Kabupaten Batang

**BAB
9**

**TRANSPORTASI
& KOMUNIKASI**



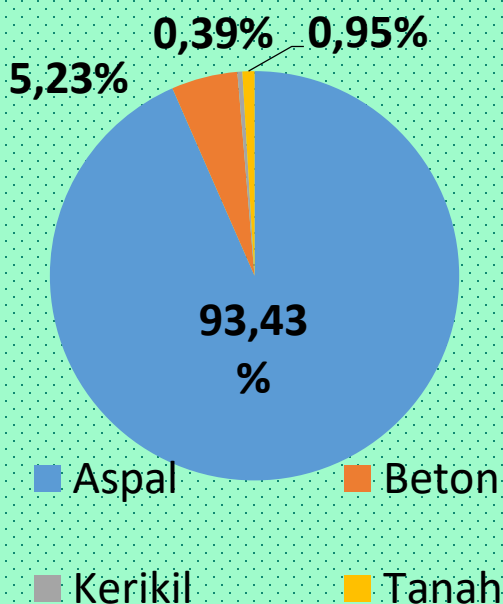
Jalan Kabupaten

Panjang jalan kabupaten tahun 2018 (km):

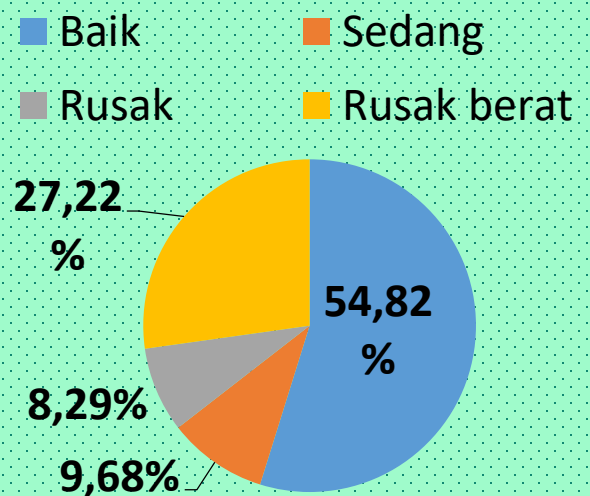


Panjang jalan kabupaten mencapai **552,42 km** dengan jumlah ruas **139** dan kelas jalan **III C**

Kondisi jalan menurut jenis permukaan tahun 2018:



Kondisi jalan menurut kondisinya tahun 2018:



Sumber: Dinas Pekerjaan Umum dan Penataan Ruang Kabupaten Batang

Jalan Provinsi & Nasional



Panjang jalan provinsi tahun 2018 (km):

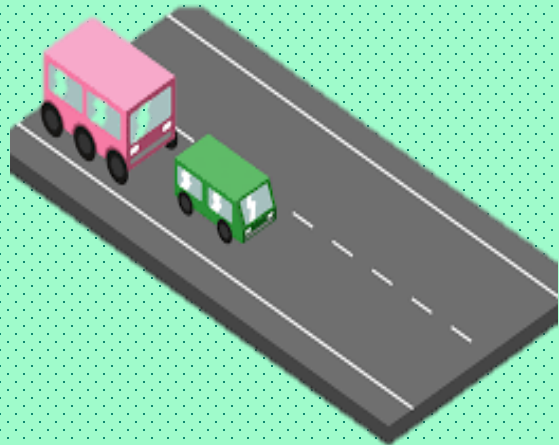
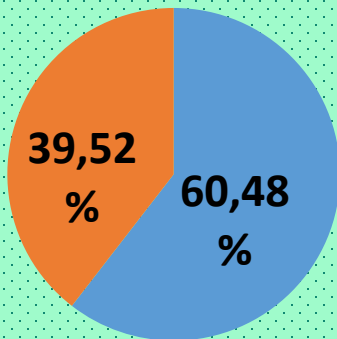
Panjang jalan provinsi mencapai **72,86 km**

Panjang jalan nasional tahun 2018 (km):

Panjang jalan nasional mencapai **52,67 km**

Panjang jalan provinsi menurut kondisinya tahun 2018:

■ Baik ■ Sedang

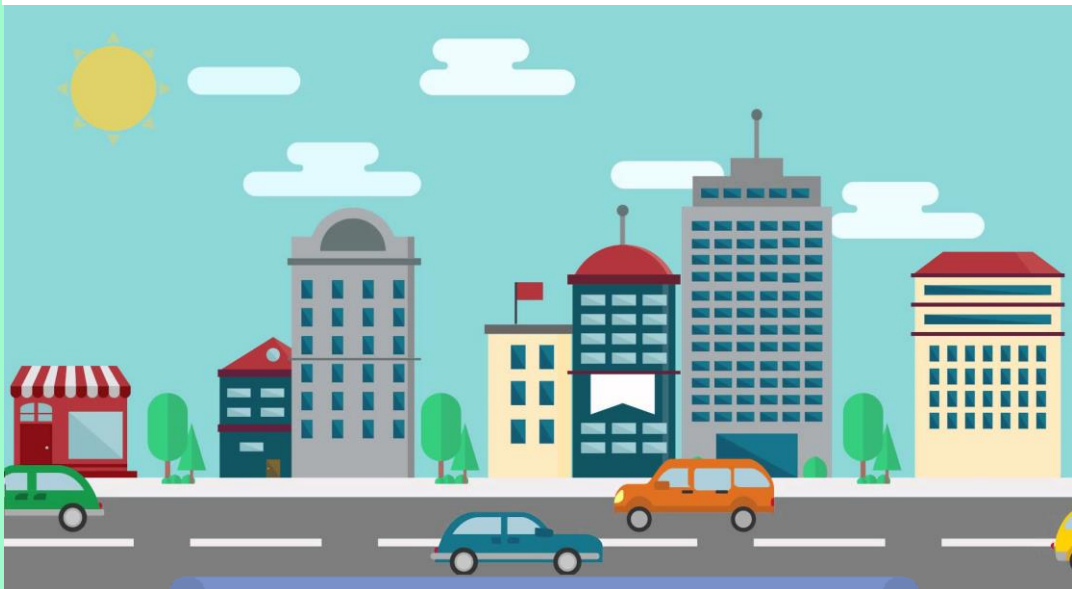
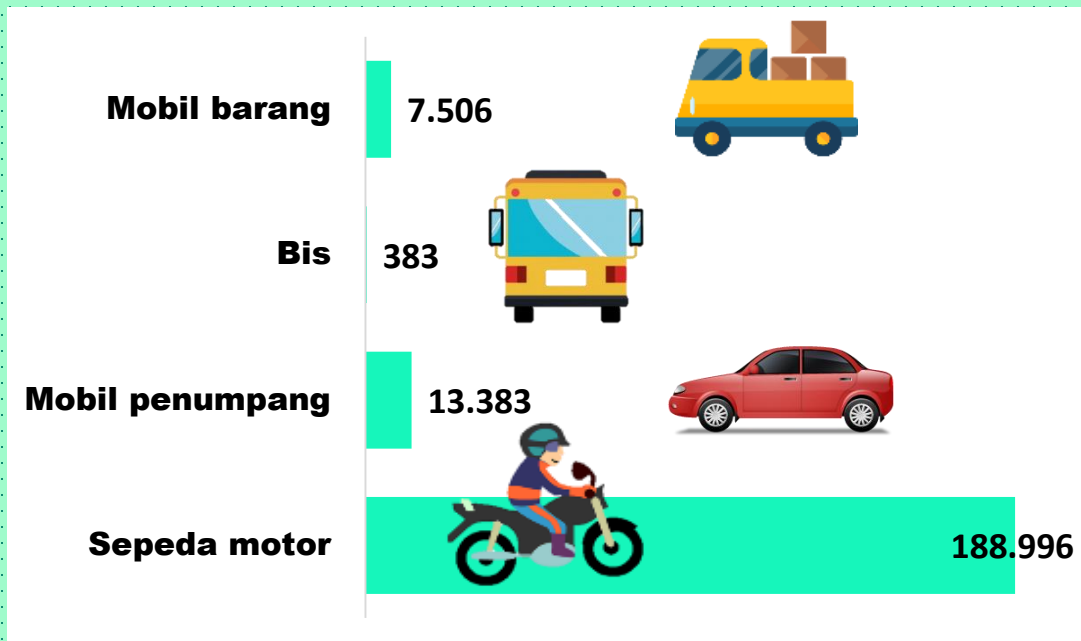


100 persen jalan provinsi jenis permukaannya merupakan jalan beraspal/beton

Sumber: Balai Pelaksana Teknis Jalan Wilayah Pematang & Satuan Kerja Pelaksanaan Jalan wilayah I Jawa Tengah

Pajak Kendaraan Bermotor

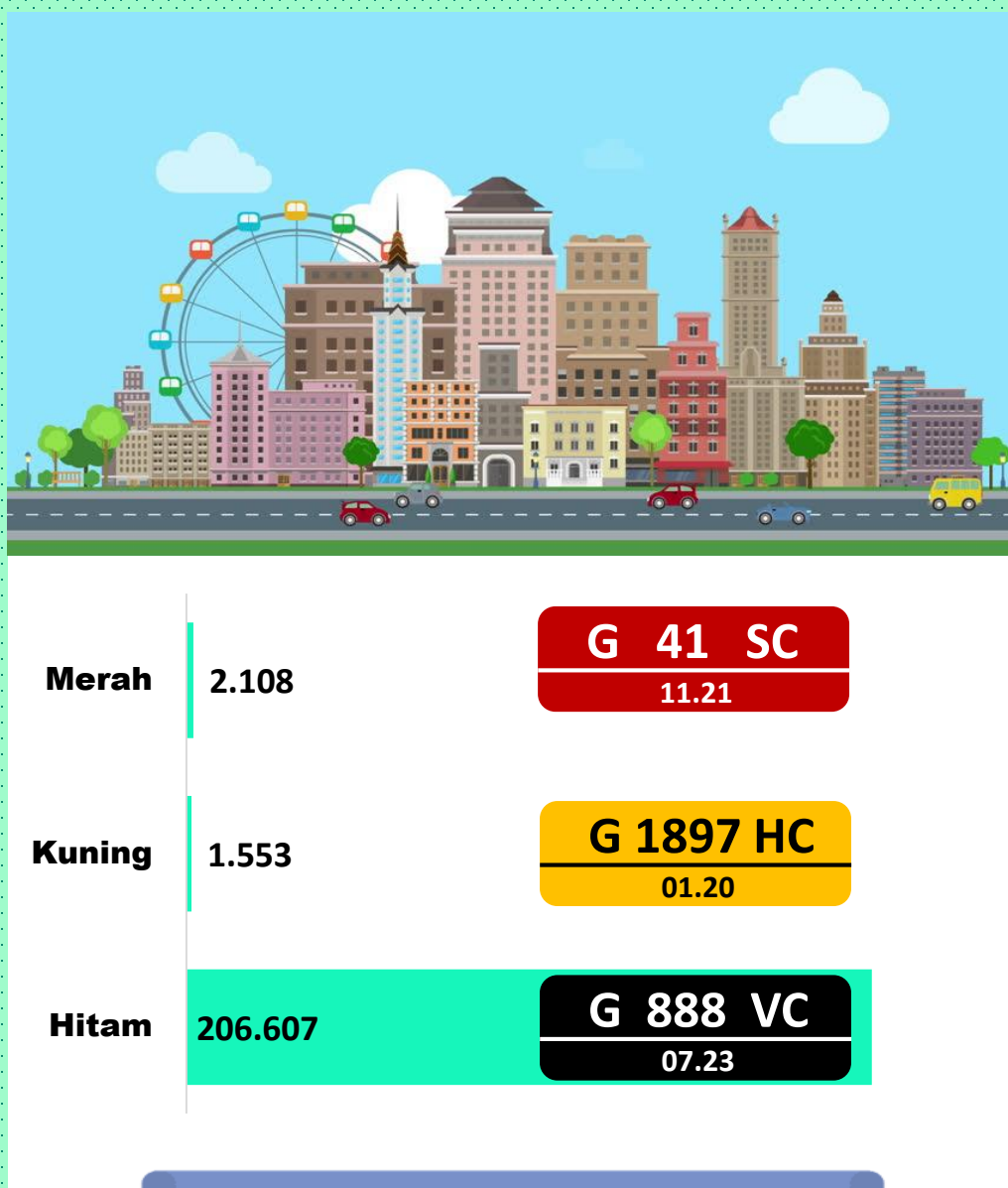
Jumlah pembayar pajak kendaraan bermotor tahun 2018:



Sumber: Unit Pelayanan Pendapatan Pemerintah Daerah (UPPD) Batang

Jumlah Kendaraan Bermotor

Jumlah kendaraan bermotor menurut warna tanda nomor kendaraan bermotor (TNKB) tahun 2018:



Sumber: Unit Pelayanan Pendapatan Pemerintah Daerah (UPPD) Batang

Biaya Surat Tanda Nomor Kendaraan

Realisasi biaya Surat Tanda Nomor Kendaraan (STNK) di kantor bersama SAMSAT Batang tahun 2018:



BBN KB Bea Balik Nama Kendaraan Bermotor	68,58 Milyar
PKB Pajak Kendaraan Bermotor	63,78 Milyar
SWDKLLJ Sumbangan Wajib Dana Kecelakaan Lalu Lintas Jalan	8,88 Milyar
Biaya Administrasi STNK	6,41 Milyar
Biaya Administrasi TNKB Tanda Nomor Kendaraan Bermotor	3,64 Milyar
JUMLAH	151,29 Milyar

Sumber: Unit Pelayanan Pendapatan Pemerintah Daerah (UPPD) Batang

Aktivitas Pelabuhan

Kunjungan kapal dan arus barang di Pelabuhan Batang tahun 2018:



*Sumber: Kantor Unit Penyelenggara Pelabuhan
Kelas III Batang*

Aktivitas Pelabuhan

Kunjungan kapal dan arus barang di dermaga terminal untuk kepentingan sendiri/terminal khusus Pelabuhan Batang tahun 2018:



Kunjungan Kapal

509
Unit

Dengan GRT seberat:

384.043
TON

Jumlah barang yang
dibongkar

7.827.554
TON

Jumlah barang yang
dimuat

13.650
TON

*Sumber: Kantor Unit Penyelenggara Pelabuhan
Kelas III Batang*

Pengujian Kendaraan Bermotor



Banyaknya kendaraan yang uji di Dinas Perhubungan Kabupaten Batang tahun 2018:



Bis & angkutan penumpang

1.040



Mobil barang

8.648



Kendaraan khusus

0



Kereta gandeng

4

Sumber: Dinas Perhubungan Kabupaten Batang

Surat

Banyaknya surat masuk dan surat keluar di Pos Indonesia Cabang Batang tahun 2018:

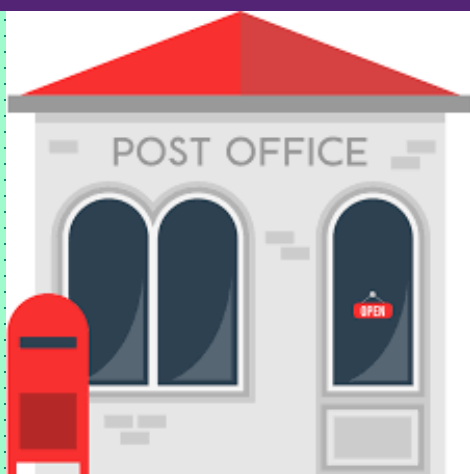


Surat masuk **92.251**



Surat keluar **44.702**

KANTOR POS BATANG



Nilai wesel yang masuk dan keluar dari Kantor Pos Batang tahun 2018:

Nilai wesel masuk:

4,402 Milyar Rupiah

Nilai wesel keluar:

Dalam negeri:

2,345 Milyar Rupiah

Luar negeri:




8,345 Milyar Rupiah

Sumber: Pos Indonesia Cabang Batang

Menara Telekomunikasi



Jumlah menara komunikasi menurut ketinggian Di Kabupaten Batang tahun 2018:

	< 50 meter	31
	50-70 meter	63
	> 70 meter	86

*Sumber: Dinas Komunikasi dan Informatika
Kabupaten Batang*

**BAB
10**

**EKONOMI
DAERAH**



Pendapatan Daerah



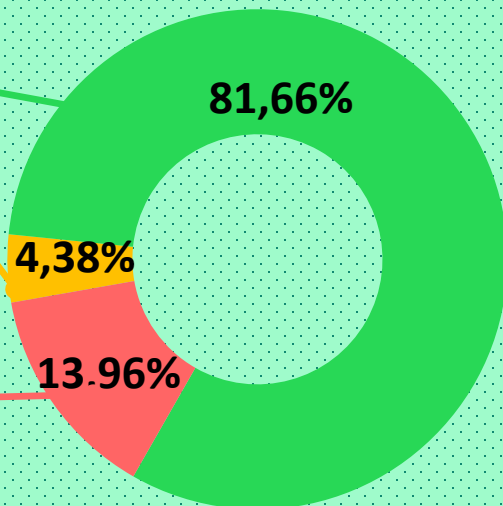
Realisasi Pendapatan
Kabupaten Batang 2018

1,70
TRILIUN RUPIAH

PENDAPATAN TRANSFER

LAIN-LAIN PENDAPATAN
YANG SAH

PENDAPATAN ASLI
DAERAH



31,23 %
Pendapatan asli daerah
berasal dari pajak daerah

Sumber: Badan Pengelolaan Keuangan, Pendapatan dan Aset Daerah Kabupaten Batang

Produk Domestik Regional Bruto

*Produk Domestik Regional Bruto (PDRB)
Kabupaten Batang tahun 2018:*



PDRB Atas Dasar Harga Berlaku

2 0,2 0

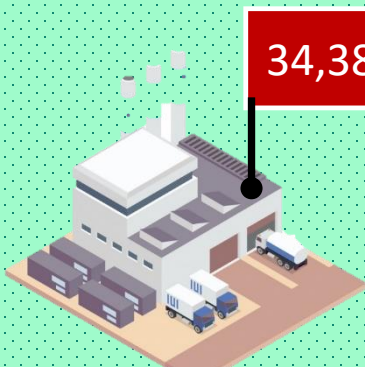
TRILIUN RUPIAH

PDRB Atas Dasar Harga Konstan

1 4,4 4

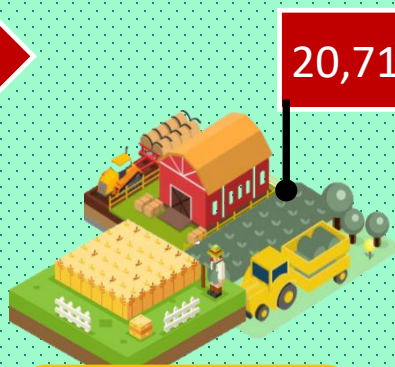
TRILIUN RUPIAH

3 Lapangan Usaha Penyumbang PDRB Terbesar



34,38 %

Industri
Pengolahan



20,71 %

Pertanian,
Kehutanan &
Perikanan



12,95 %

Perdagangan
Besar &
Eceran

Sumber: Badan Pusat Statistik Kabupaten Batang

Keuangan Desa

Dana desa dan alokasi dana desa di Kabupaten Batang tahun 2018:

Jumlah dana desa

168,40

Milyar rupiah

Jumlah alokasi dana desa

81,12

Milyar rupiah

Jumlah desa penerima dana desa dan alokasi dana desa

239

Kecamatan penerima dana desa terbesar:

**Kecamatan Bawang
14,79 Milyar**

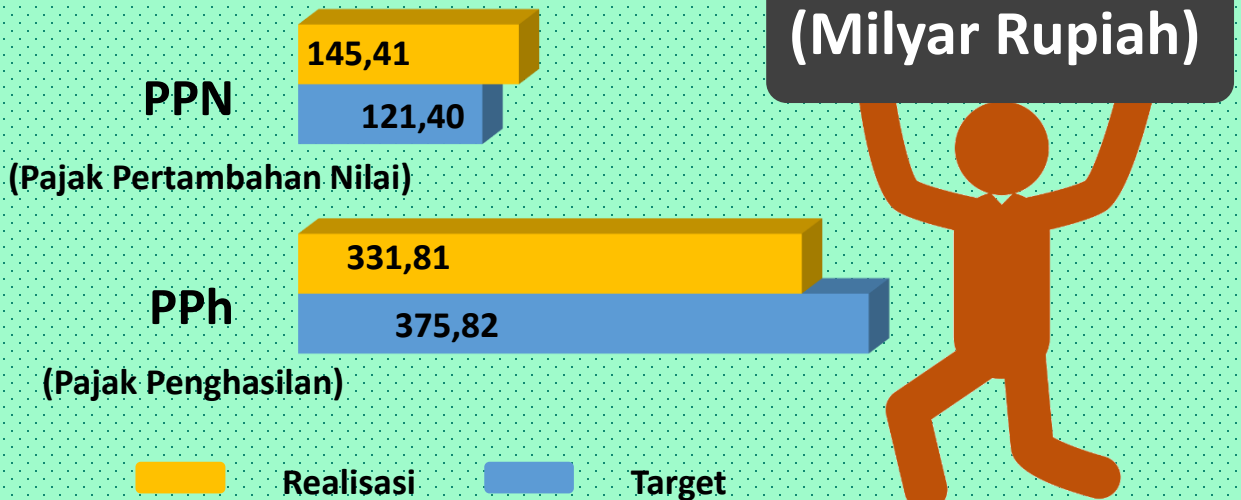
Kecamatan penerima alokasi dana desa terbesar:

**Kecamatan Bawang
6,74 Milyar**

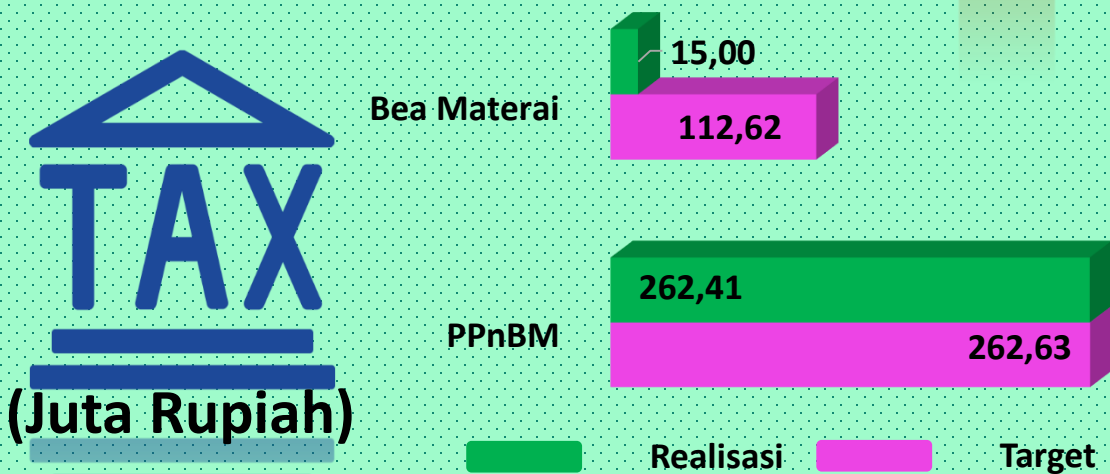
Sumber: Dinas Pemberdayaan Masyarakat dan Desa Kabupaten Batang

Pajak

Target dan realisasi pajak pertambahan nilai dan pajak penghasilan yang dikelola oleh Kantor Pelayanan Pajak (KPP) Pratama Batang tahun 2018 :



Target dan realisasi bea materai dan pajak penjualan atas barang mewah yang dikelola oleh KPP Pratama Batang tahun 2018:

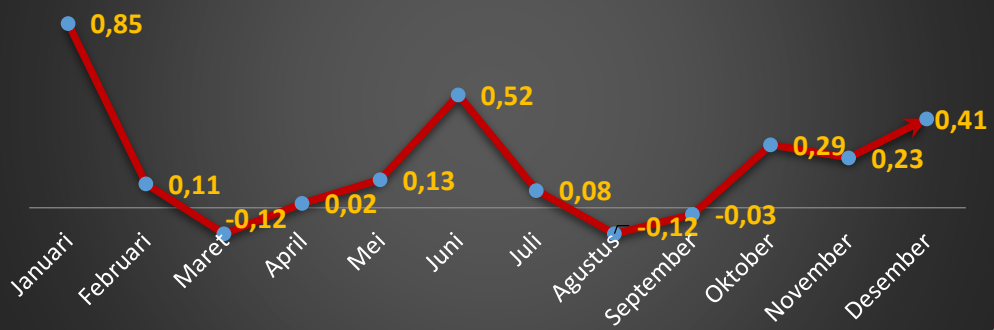


Sumber: KPP Pratama Batang

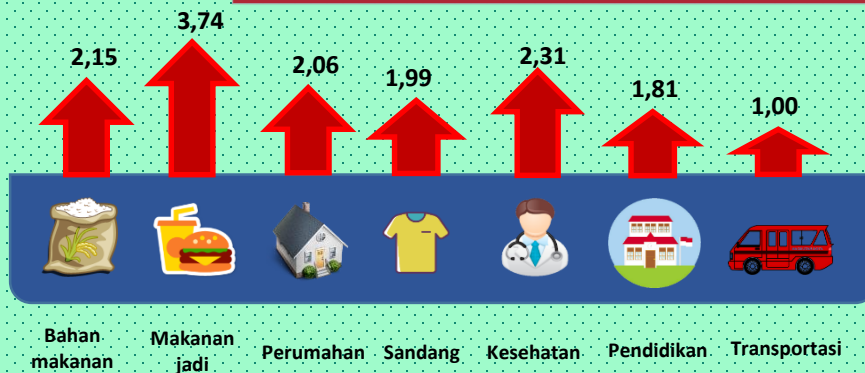
Inflasi

INFLASI merupakan persentase kenaikan harga sejumlah barang dan jasa yang secara umum dikonsumsi rumah tangga, sedangkan penurunannya disebut **deflasi**. Inflasi tahunan 2018 mencapai **2,36 persen**.

Inflasi kota Batang Batang
Menurut Bulan Tahun 2018 (persen)



Inflasi Tahun ke Tahun menurut Kelompok Pengeluaran
(persen)



Sumber: Badan Pusat Statistik Kabupaten Batang

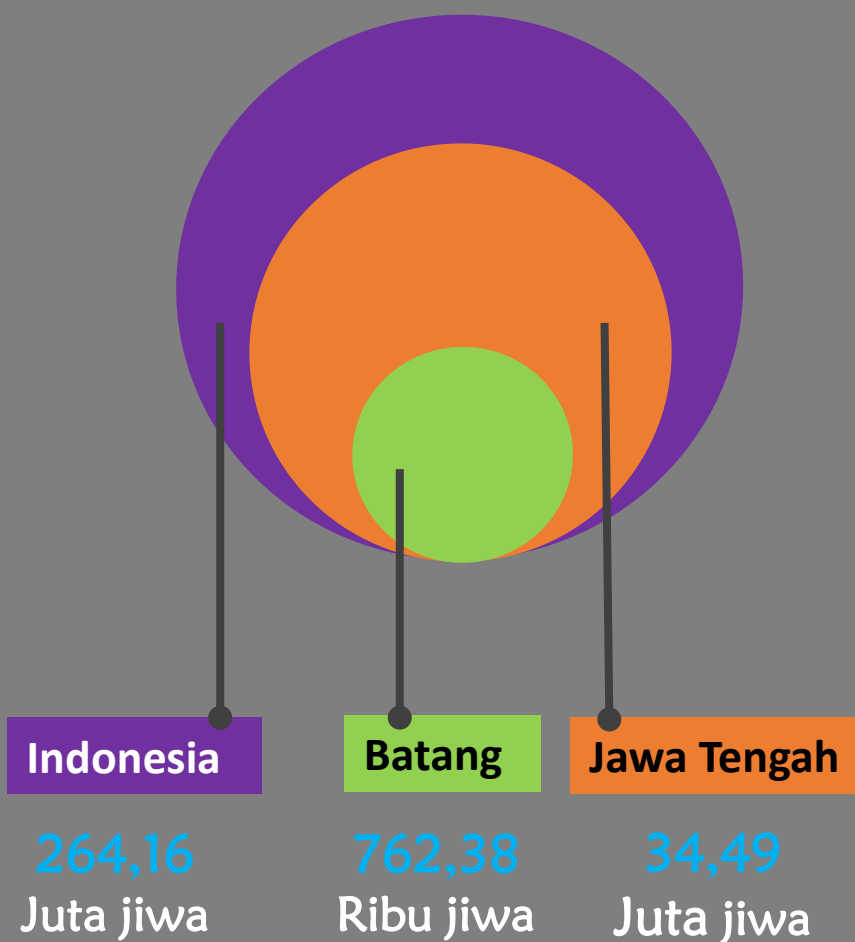
**BAB
11**

**PERBANDINGAN
ANTAR
WILAYAH**



Kependudukan

Jumlah penduduk tahun 2018:



Sumber: Badan Pusat Statistik Kabupaten Batang

Kemiskinan

Garis kemiskinan tahun 2018 (Rp/kapita/bulan)



Batang 256.549



Jawa Tengah
357.600

66 ribu jiwa

PENDUDUK DI
KAB. BATANG BERADA
DI BAWAH

GARIS KEMISKINAN
Rp 256.549/Kapita/Bulan



Tidak
miskin

Rentan
miskin

Miskin

Sangat
miskin
(Kronis)

Indonesia
392.154

Persentase penduduk miskin tahun 2018:



Batang 8,69 %



Jawa Tengah 11,32 %



Indonesia 9,66 %

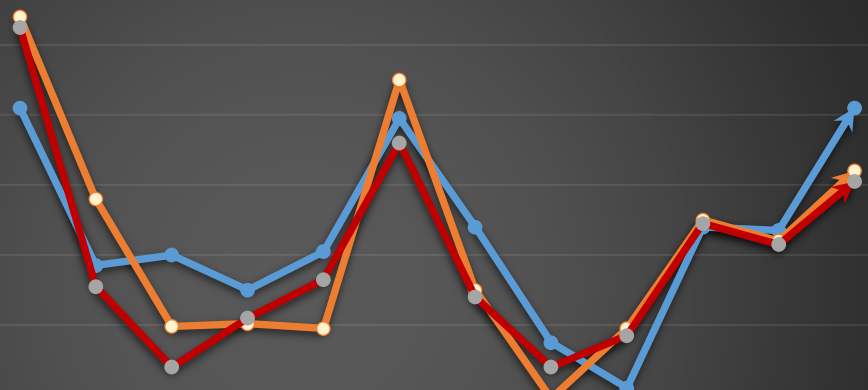


Sumber: Badan Pusat Statistik Kabupaten Batang

Inflasi

Perbandingan Inflasi Nasional, Jawa Tengah dan Batang Menurut Bulan Tahun 2018 (persen)

Kumulatif inflasi (persen)
Nasional: 3,61
Jateng : 2,82
Batang : 2,36



Nasional

Jateng

Batang

	Jan	Peb	Mar	Apr	Mei	Juni	Juli	Ags	Sep	Okt	Nop	Des
Nasional	0,62	0,17	0,20	0,10	0,21	0,59	0,28	-0,05	-0,18	0,28	0,27	0,62
Jateng	0,88	0,36	-0,004	0,004	-0,01	0,7	0,1	-0,21	-0,01	0,30	0,24	0,44
Batang	0,85	0,11	-0,12	0,02	0,13	0,52	0,08	-0,12	-0,03	0,29	0,23	0,41



Sumber: Badan Pusat Statistik Kabupaten Batang

Indeks Pembangunan Manusia

IPM 2018

INDEKS
PEMBANGUNAN
MANUSIA
KABUPATEN BATANG

67,86



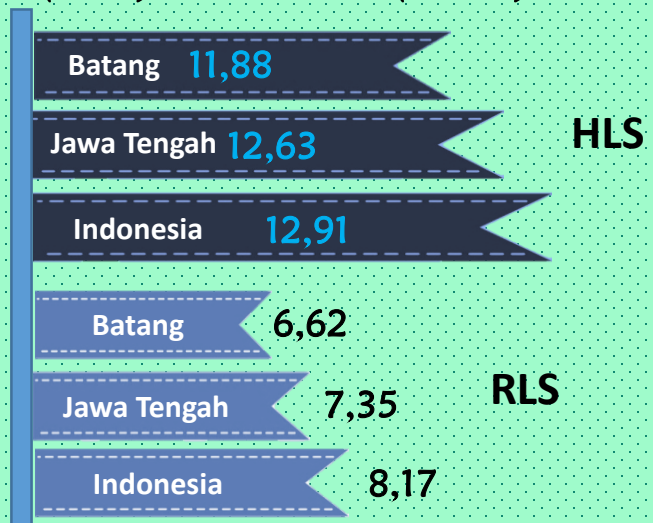
Komponen IPM, Angka harapan hidup (AHH) tahun 2018:



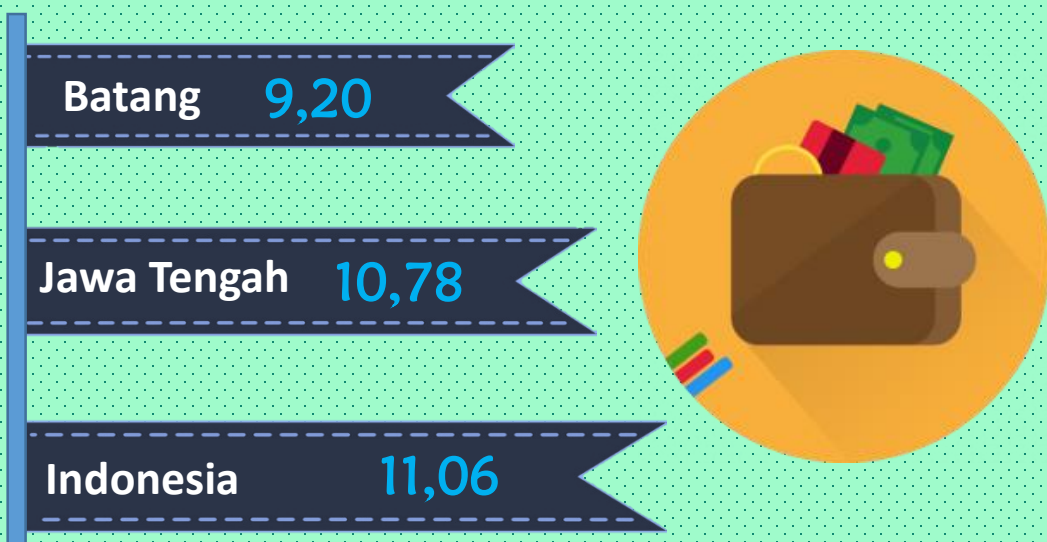
Sumber: Badan Pusat Statistik Kabupaten Batang

Indeks Pembangunan Manusia

Komponen IPM, Harapan lama sekolah (HLS) dan Rata-rata lama sekolah (RLS) tahun 2018 (tahun):



Komponen IPM, Pengeluaran per kapita disesuaikan tahun 2018 (juta rupiah /tahun):



Sumber: Badan Pusat Statistik Kabupaten Batang



batang
guyub rukun
KREATIF DAN INOVATIF



**DINAS KOMUNIKASI DAN INFORMATIKA
KABUPATEN BATANG**

Jl. RA. Kartini No. 1 Telp. (0285) 392219 Batang 51215
Email : diskominfo@batangkab.go.id

ISBN 978-623-91789-0-1



9 786239 178901